



PROVINCIA AUTONOMA DI TRENTO
SERVIZIO MINERARIO

***LOCALIZZAZIONE DI LAVORI
IN SOTTERRANEO RELATIVI
A MINIERE DISMESSE***



PROVINCIA AUTONOMA DI TRENTO
SERVIZIO MINERARIO

Il presente elaborato consiste nell'individuazione sulla carta tecnica della Provincia di Trento dei siti ove in passato sono state svolte attività minerarie in sotterraneo sulla base di concessioni conferite tramite la normativa di settore. Si tratta quindi di uno strumento di sintesi utile per la conoscenza del territorio, anche ai fini di una corretta pianificazione territoriale.

L'elaborato non comprende i lavori relativi ai permessi di ricerca mineraria ed è stato redatto sulla base dei piani di miniera e dei dati esistenti presso l'archivio del Servizio Minerario a partire all'incirca dall'anno 1918. Rimangono pertanto escluse le antiche miniere di cui non si posseggono dati.

Per ogni miniera dismessa, ove sono stati svolti lavori in sotterraneo, è stata predisposta una specifica scheda di sintesi, riportante i dati amministrativi rilevati dai provvedimenti di conferimento delle concessioni e i dati tecnici rilevati dalle relazioni ed altra documentazione disponibile in archivio.

Per ogni scheda, sulla base dei piani di miniera esistenti in archivio presentati dai rispettivi concessionari, è stata altresì predisposta su carta tecnica provinciale, in forma digitalizzata e georeferenziata, la relativa planimetria ove sono riportati:

- il perimetro (linea rossa) dell'area di concessione, rilevato dalla planimetria di delimitazione allegata al provvedimento di conferimento;
- l'area (linea blu e sfondo giallo), all'interno della quale ricadono i lavori svolti in sotterraneo. Alcune aree, seppur delimitate con la massima attenzione possibile, potrebbero presentare delle imprecisioni dovute alla mancanza di precisi riferimenti topografici nella documentazione disponibile e alle differenze esistenti fra l'originaria cartografia rispetto all'attuale. La loro localizzazione è stata quindi effettuata con i soli riferimenti cartografici contenuti sulle vecchie carte topografiche I.G.M. quali quote, imbocchi, strade e sentieri di accesso, ecc..

INDICE

Comune/i ex concessione mineraria	Denominazione ex concessione mineraria
Albiano - Civezzano - Fornace.....	S.Colomba
Altopiano della Vigolana (ex Bosentino - ex Vattaro) - Calceranica al Lago.....	Andreolle
Altopiano della Vigolana (ex Bosentino - ex Vattaro) - Calceranica al Lago - Pergine Valsugana.....	Calceranica
Baselga di Pinè - Fornace - Pergine Valsugana.....	Nogarè
Baselga di Pinè - Fornace - Pergine Valsugana.....	Quadrato
Borgo Chiese (ex Brione).....	Fratell
Borgo Chiese (ex Condino).....	Boldrino
Borgo Valsugana - Roncegno Terme.....	Zaccon
Canal S.Bovo.....	Al Lago
Fierozzo - Frassilongo.....	Fierozzo
Ledro (ex Molina di Ledro).....	Barcesino
Ledro (ex Molina di Ledro - ex Pieve di Ledro).....	Besta
Peio.....	S.Lucia
Pergine Valsugana - Vignola Falesina.....	Valar
Pergine Valsugana.....	Viarago
Predaia (ex Taio - ex Tres - ex Vervò).....	Cirò
Predazzo.....	Bedovina
Roncegno Terme.....	Cinquevalli
Storo.....	Dosprè
Storo.....	Malga Dosprè di sotto
Storo.....	Marigole-Pice
Storo.....	Tonolo
Tesero - Varena.....	Prestavel
Trento.....	Agli Orti
Vignola Falesina.....	Vignola



PROVINCIA AUTONOMA DI TRENTO
SERVIZIO MINERARIO

Comune/i ex concessione mineraria:

Albiano - Civezzano - Fornace

Denominazione ex concessione mineraria:

S.Colomba

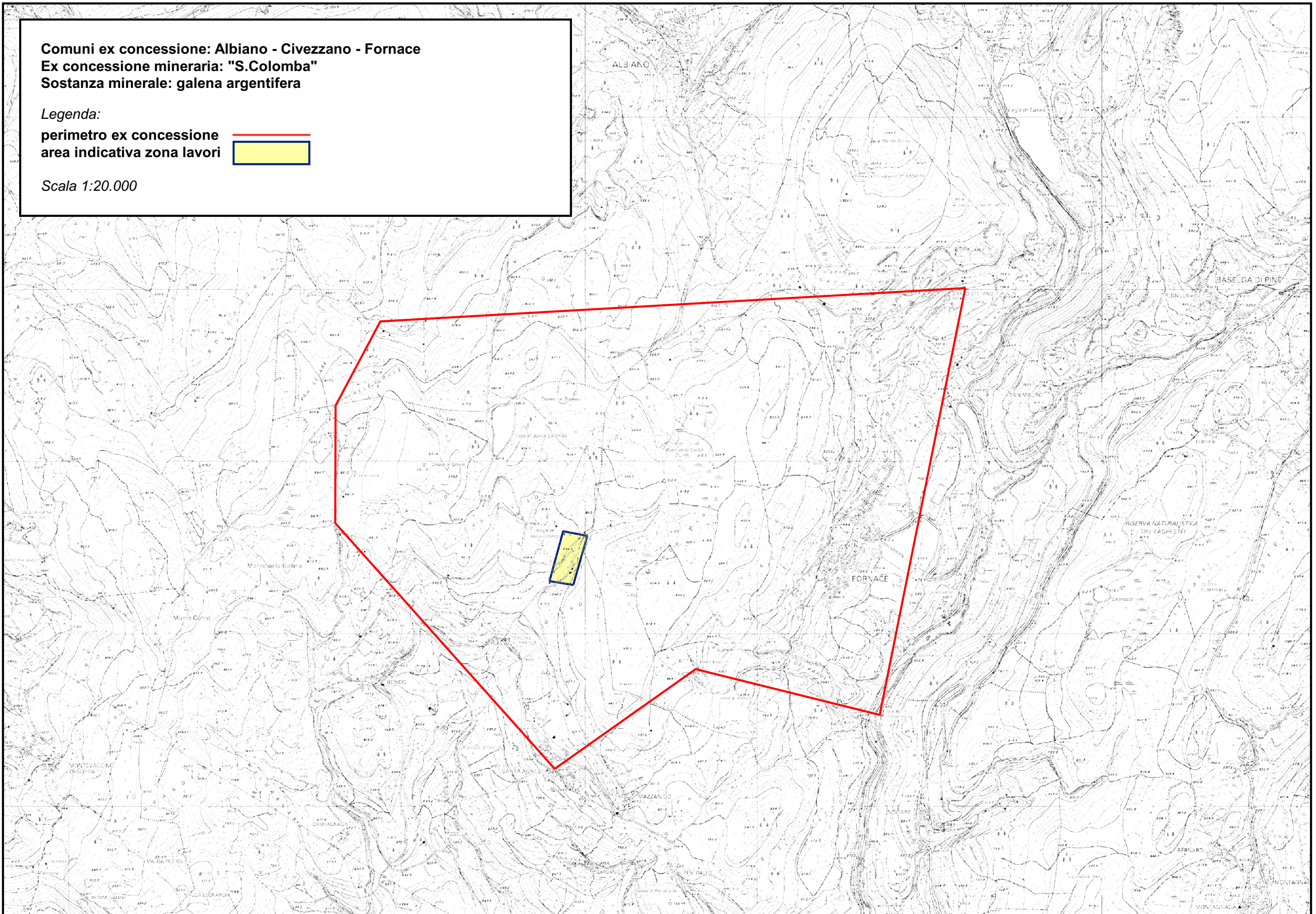
- N° pratica archivio: **0.24**
- Comune/i zona lavori: **Civezzano**
- Sostanza minerale: **Galena argentifera**
- Estensione area della ex concessione mineraria (ha): **738**
- Tipo di provvedimento: **Decreto Presidente Giunta Regionale**
- N° provvedimento: **39** di data: **03/02/1959**
- Data decorrenza della ex concessione mineraria: **03/02/1959**
- Data scadenza o cessazione della ex concessione mineraria: **03/02/1959**
- Ultimo concessionario: **Società Montecelva S.p.A.**
- Tipo di roccia incassante: **Calcare**
- Tipo di giacimento: **Sedimentario**
- Metodo di coltivazione: **Sotterraneo per vuoti**
- Esistenza in archivio dei piani dei lavori: **Si**
- Scala del piano dei lavori: **1:1000**
- Caratteristiche del piano dei lavori: **Planimetria dei sotterranei del 1913**
- Data ultimo aggiornamento del piano dei lavori: **1913**

Comuni ex concessione: Albiano - Civezzano - Fornace
Ex concessione mineraria: "S.Colomba"
Sostanza minerale: galena argentifera

Legenda:

perimetro ex concessione 
area indicativa zona lavori 

Scala 1:20.000





PROVINCIA AUTONOMA DI TRENTO
SERVIZIO MINERARIO

Comune/i ex concessione mineraria:

***Altopiano della Vigolana (ex Bosentino - ex Vattaro)
Calceranica al Lago***

Denominazione ex concessione mineraria:

Andreolle

- N° pratica archivio: **017**
- Comune/i zona lavori: **Altopiano della Vigolana (ex Bosentino - ex Vattaro)
Calceranica al Lago**
- Sostanza minerale: **Pirite**
- Estensione area della ex concessione mineraria (ha): **37**
- Tipo di provvedimento: **Decreto Ministro Segretario di Stato**
- N° provvedimento: ----- di data: **20/07/1931**
- Data decorrenza della ex concessione mineraria: **20/07/1931**
- Data scadenza o cessazione della ex concessione mineraria: **08/08/1975**
- Ultimo concessionario: **Eredi Pasqualini-Tomasi**
- Tipo di roccia incassante: **Filladi quarzifere**
- Tipo di giacimento: **Lenticolare**
- Metodo di coltivazione: **Sotterraneo con ripiena**
- Esistenza in archivio dei piani dei lavori: **Si**
- Scala del piano dei lavori: **1:2000**
- Caratteristiche del piano dei lavori: **Vedi concessione "Calceranica"**
- Data ultimo aggiornamento del piano dei lavori: **31/12/1963**

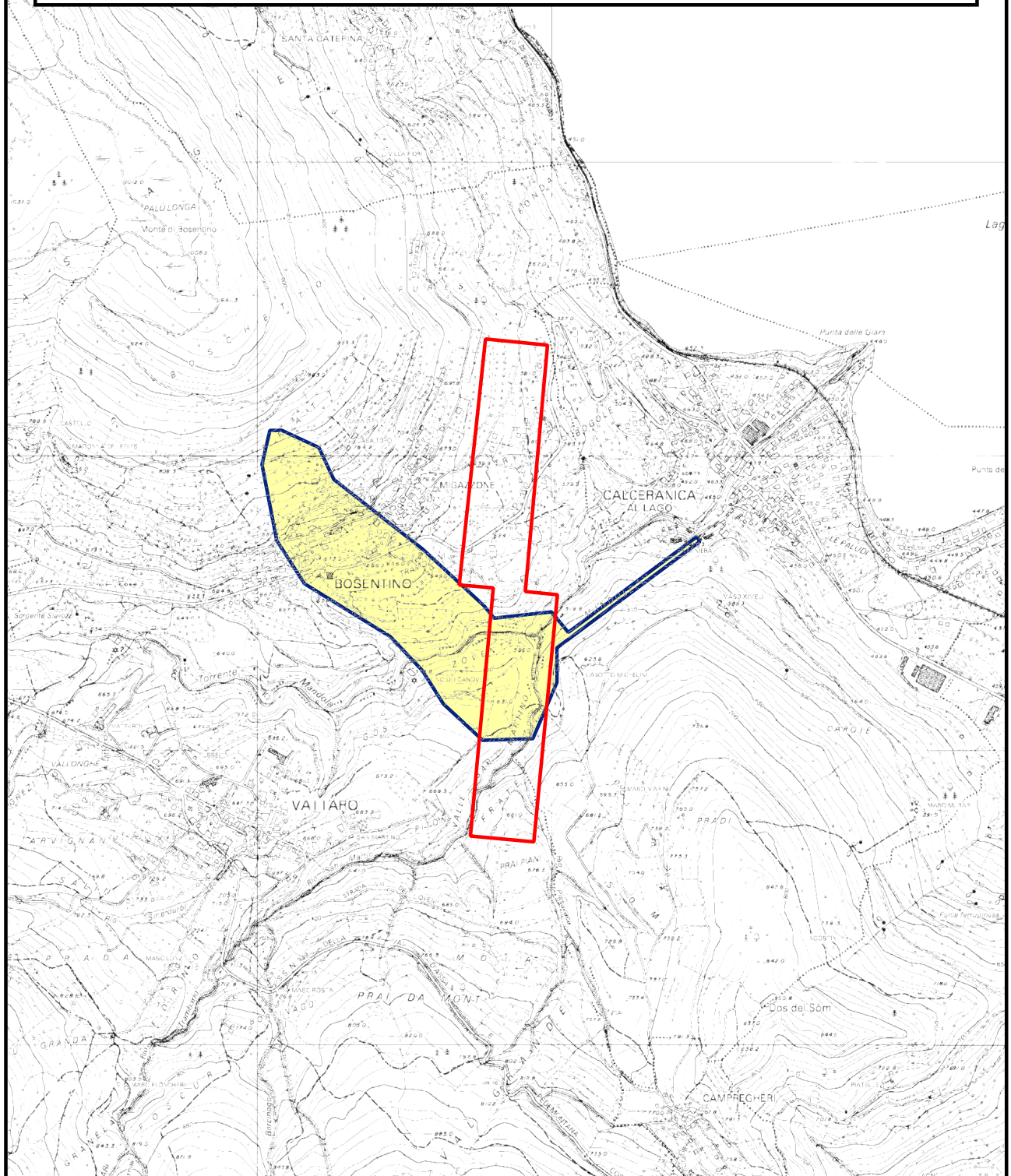
Comuni ex concessione: Altopiano della Vigolana (ex Bosentino ex Vattaro) - Calceranica al Lago
Ex concessione mineraria: "Andreolle"
Sostanza minerale: pirite

Legenda:

perimetro ex concessione
area indicativa zona lavori



Scala 1:20.000





PROVINCIA AUTONOMA DI TRENTO
SERVIZIO MINERARIO

Comune/i ex concessione mineraria:

Altopiano della Vigolana (ex Bosentino - ex Vattaro)
Calceranica al Lago - Pergine Valsugana

Denominazione ex concessione mineraria:

Calceranica

- N° pratica archivio: **0.04**
- Comune/i zona lavori: **Altopiano della Vigolana (ex Bosentino - ex Vattaro)**
Calceranica al Lago
- Sostanza minerale: **Pirite**
- Estensione area della ex concessione mineraria (ha): **361**
- Tipo di provvedimento: **Decreto Ministro Segretario di Stato**
- N° provvedimento: ----- di data: **28/04/1931**
- Data decorrenza della ex concessione mineraria: **28/04/1931**
- Data scadenza o cessazione della ex concessione mineraria: **27/04/1966**
- Ultimo concessionario: **Società Montecatini S.p.A.**
- Tipo di roccia incassante: **Filladi quarzifere**
- Tipo di giacimento: **Lenticolare**
- Metodo di coltivazione: **Sotterraneo per vuoti**
- Esistenza in archivio dei piani dei lavori: **Si**
- Scala del piano dei lavori: **1:500**
- Caratteristiche del piano dei lavori: **Planimetria dei sotterranei**
- Data ultimo aggiornamento del piano dei lavori: **31/12/1963**

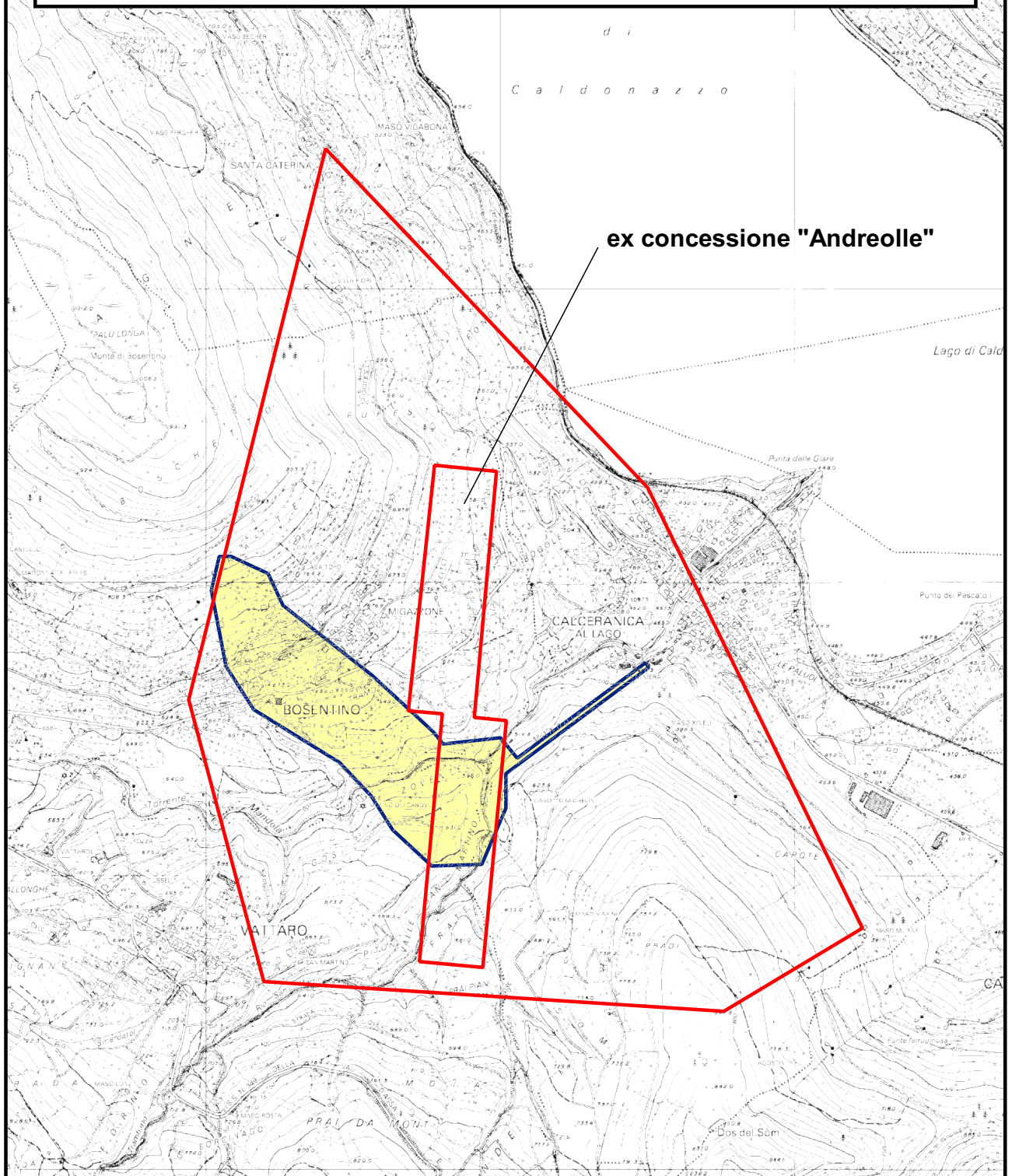
Comuni ex concessione: Altopiano della Vigolana (ex Bosentino ex Vattaro) - Calceranica al Lago - Pergine Valsugana
Ex concessione mineraria: "Calceranica"
Sostanza minerale: pirite

Legenda:

perimetro ex concessione
area indicativa zona lavori



Scala 1:20.000





PROVINCIA AUTONOMA DI TRENTO
SERVIZIO MINERARIO

Comune/i ex concessione mineraria:

Baselga di Pinè - Fornace - Pergine Valsugana

Denominazione ex concessione mineraria:

Nogarè

- N° pratica archivio: **0.23**
- Comune/i zona lavori: **Pergine Valsugana**
- Sostanza minerale: **Galena - Blenda**
- Estensione area della ex concessione mineraria (ha): **960**
- Tipo di provvedimento: **Decreto Presidente Giunta Regionale**
- N° provvedimento: **33** di data: **03/02/1959**
- Data decorrenza della ex concessione mineraria: **03/02/1959**
- Data scadenza o cessazione della ex concessione mineraria: **03/02/1959**
- Ultimo concessionario: **Società Monte Celva S.p.A.**
- Tipo di roccia incassante: **Filladi quarzifere**
- Tipo di giacimento: **Filoniano**
- Metodo di coltivazione: **Sotterraneo con ripiena**
- Esistenza in archivio dei piani dei lavori: **No**
- Scala del piano dei lavori: -----
- Caratteristiche del piano dei lavori: **Solo localizzazione**
- Data ultimo aggiornamento del piano dei lavori: -----

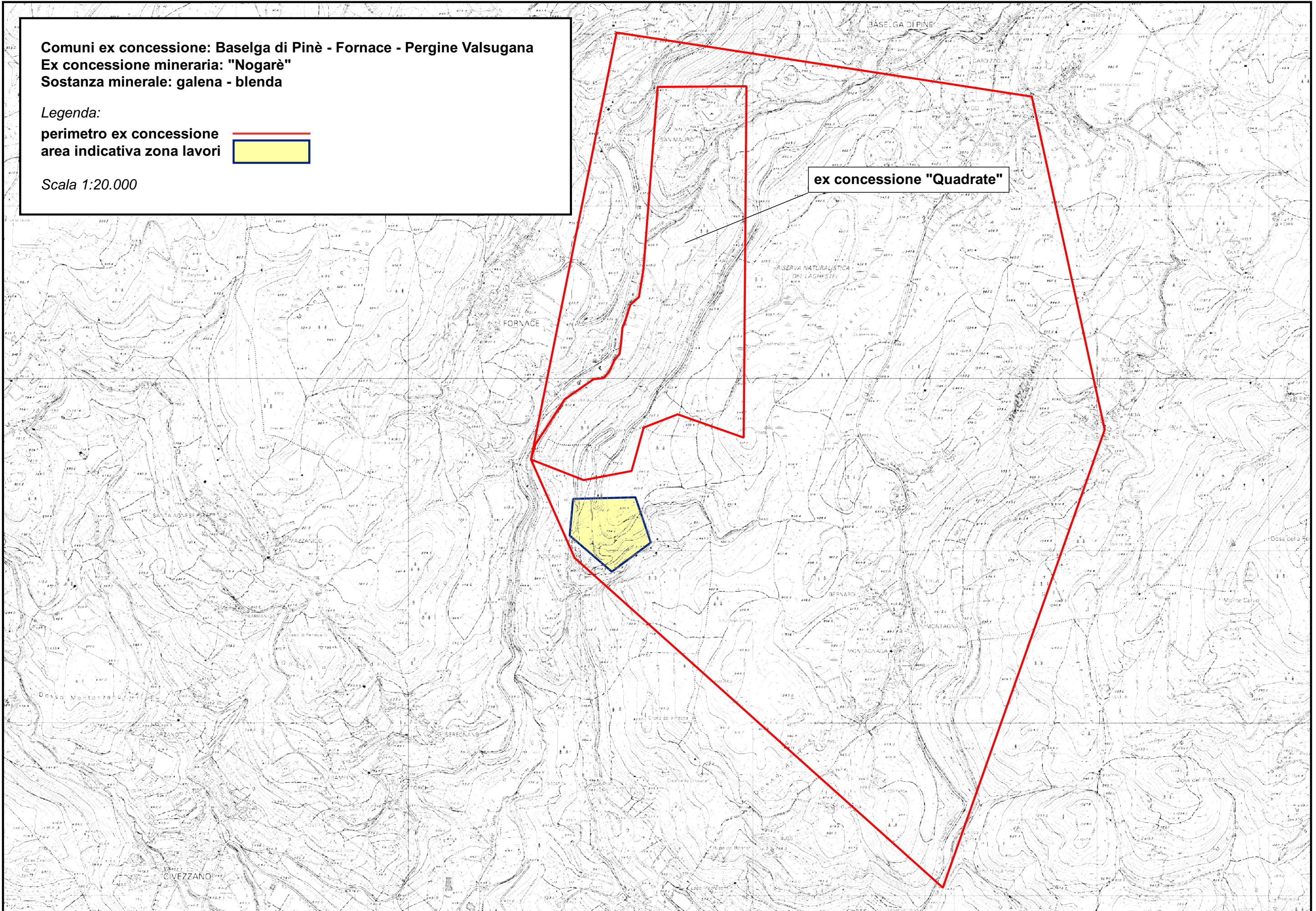
Comuni ex concessione: Baselga di Pinè - Fornace - Pergine Valsugana
Ex concessione mineraria: "Nogarè"
Sostanza minerale: galena - blenda

Legenda:

perimetro ex concessione 
area indicativa zona lavori 

Scala 1:20.000

ex concessione "Quadrato"





PROVINCIA AUTONOMA DI TRENTO
SERVIZIO MINERARIO

Comune/i ex concessione mineraria:

Baselga di Pinè - Fornace - Pergine Valsugana

Denominazione ex concessione mineraria:

Quadrate

- N° pratica archivio: **0.02**
- Comune/i zona lavori: **Baselga di Pinè - Fornace**
- Sostanza minerale: **Piombo - Zinco e associati**
- Estensione area della ex concessione mineraria (ha): **146**
- Tipo di provvedimento: **Decreto Ministro Segretario di Stato**
- N° provvedimento: ----- di data: **27/03/1930**
- Data decorrenza della ex concessione mineraria: **27/03/1930**
- Data scadenza o cessazione della ex concessione mineraria: **10/04/1953**
- Ultimo concessionario: **Società Montecatini S.p.A.**
- Tipo di roccia incassante: **Porfido**
- Tipo di giacimento: **Filoniano**
- Metodo di coltivazione: **Sotterraneo per vuoti**
- Esistenza in archivio dei piani dei lavori: **Si**
- Scala del piano dei lavori: **1:2880**
- Caratteristiche del piano dei lavori: **Planimetria con delimitazione concessione**
- Data ultimo aggiornamento del piano dei lavori: **23/02/1927**

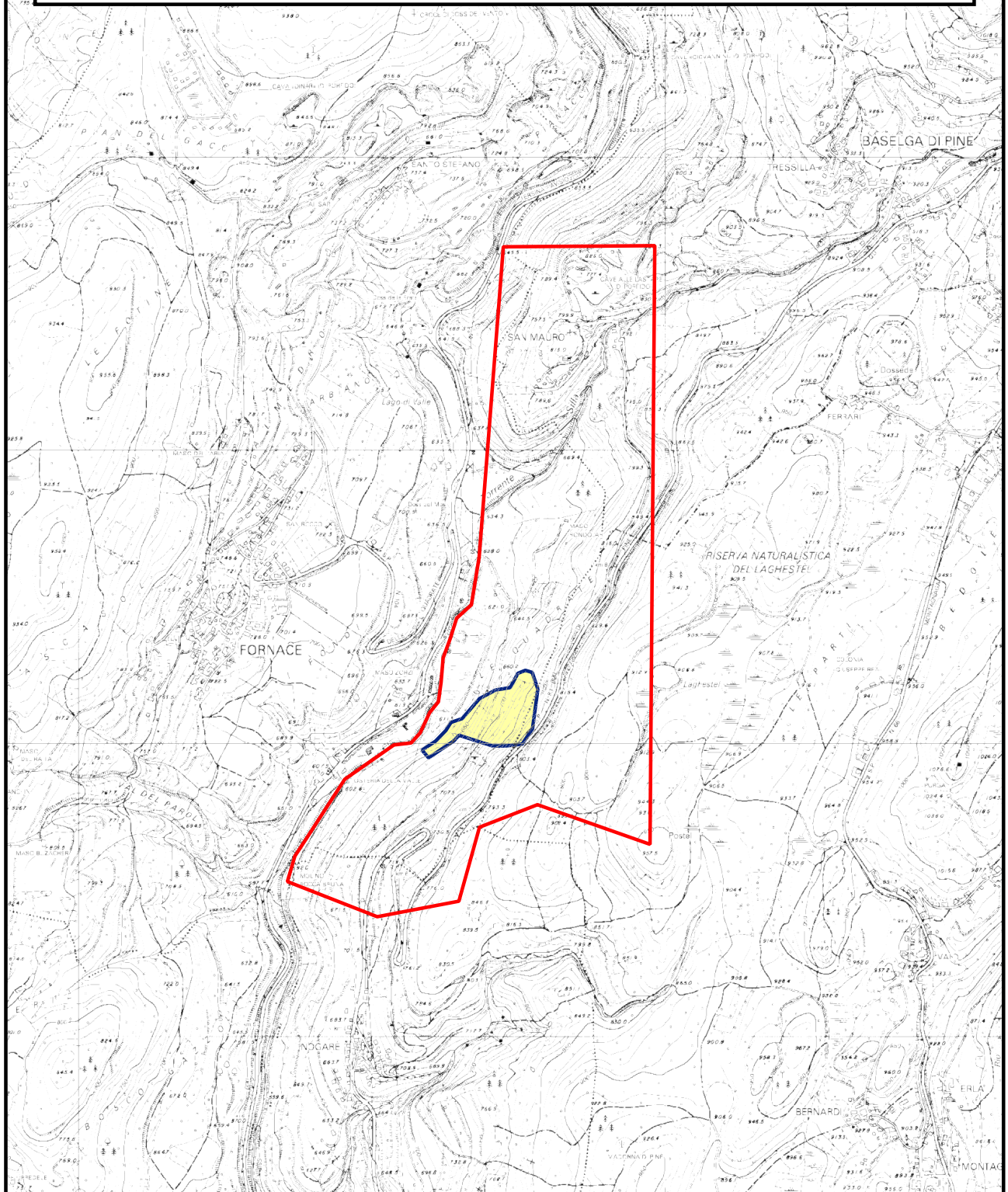
Comuni ex concessione: Baselga di Pinè - Fornace - Pergine Valsugana
Ex concessione mineraria: "Quadrato"
Sostanza minerale: piombo - zinco ed associati

Legenda:

perimetro ex concessione
area indicativa zona lavori



Scala 1:20.000





PROVINCIA AUTONOMA DI TRENTO
SERVIZIO MINERARIO

Comune/i ex concessione mineraria:

Borgo Chiese (ex Brione)

Denominazione ex concessione mineraria:

Fratell

- N° pratica archivio: **001**
- Comune/i zona lavori: **Borgo Chiese (ex Brione - ex Condino)**
- Sostanza minerale: **Barite**
- Estensione area della ex concessione mineraria (ha): **7**
- Tipo di provvedimento: **Decreto Ministro Segretario di Stato**
- N° provvedimento: ----- di data: **08/10/1929**
- Data decorrenza della ex concessione mineraria: **08/10/1929**
- Data scadenza o cessazione della ex concessione mineraria: **30/12/1982**
- Ultimo concessionario: **Beneficio Arcipretale**
- Tipo di roccia incassante: **Porfido**
- Tipo di giacimento: **Filoniano**
- Metodo di coltivazione: **Sotterraneo con ripiena**
- Esistenza in archivio dei piani dei lavori: **Si**
- Scala del piano dei lavori: **1:200**
- Caratteristiche del piano dei lavori: **Planimetria dei sotterranei**
- Data ultimo aggiornamento del piano dei lavori: **1936**

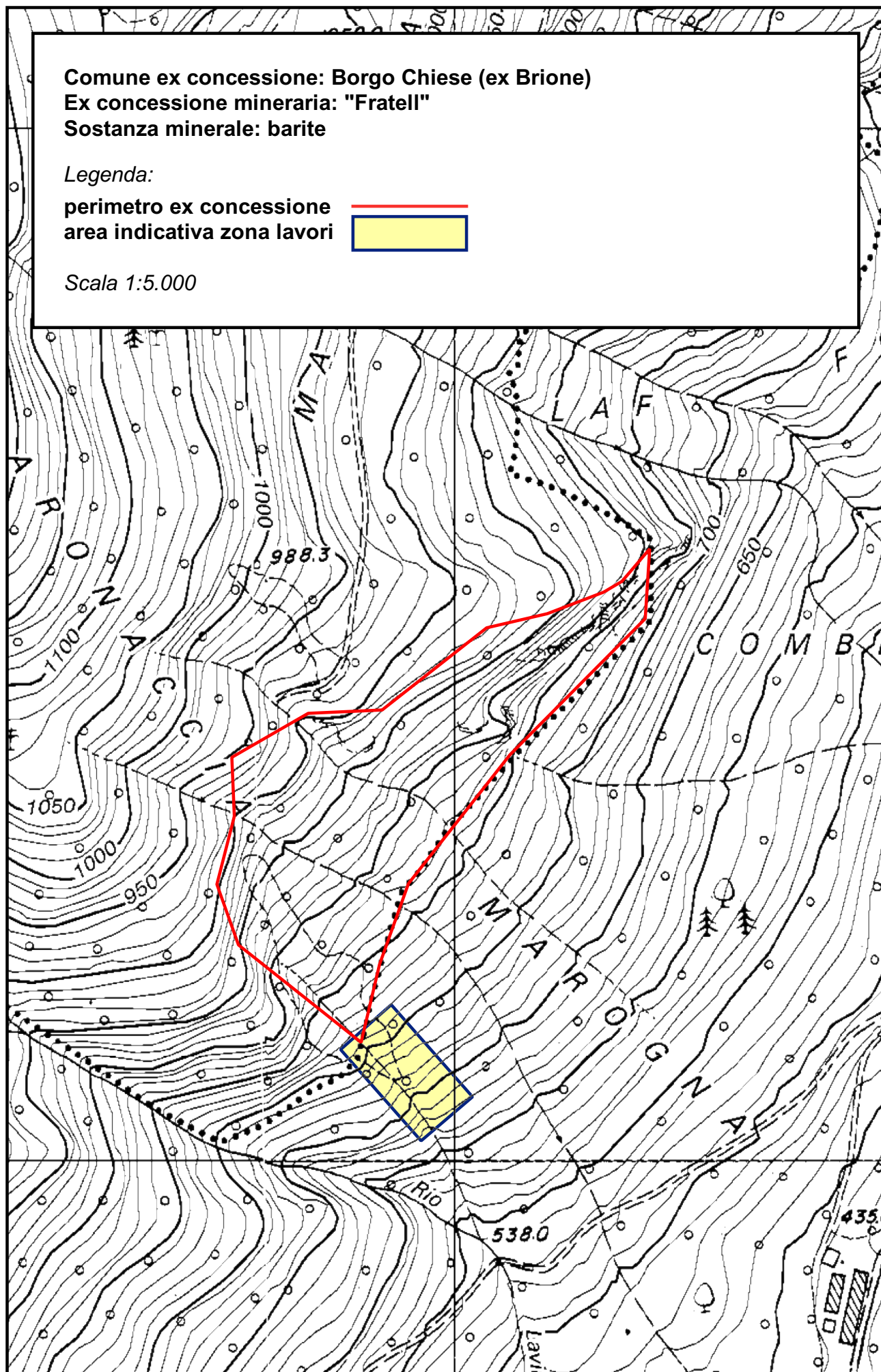
Comune ex concessione: Borgo Chiese (ex Brione)
Ex concessione mineraria: "Fratell"
Sostanza minerale: barite

Legenda:

perimetro ex concessione
area indicativa zona lavori



Scala 1:5.000





PROVINCIA AUTONOMA DI TRENTO
SERVIZIO MINERARIO

Comune/i ex concessione mineraria:

Borgo Chiese (ex Condino)

Denominazione ex concessione mineraria:

Boldrino

- N° pratica archivio: **002**
- Comune/i zona lavori: **Borgo Chiese (ex Condino)**
- Sostanza minerale: **Barite**
- Estensione area della ex concessione mineraria (ha): **138**
- Tipo di provvedimento: **Decreto Ministro Segretario di Stato**
- N° provvedimento: ----- di data: **08/10/1929**
- Data decorrenza della ex concessione mineraria: **08/10/1929**
- Data scadenza o cessazione della ex concessione mineraria: **01/03/1989**
- Ultimo concessionario: **Comune di Condino (ora Borgo Chiese)**
- Tipo di roccia incassante: **Porfido**
- Tipo di giacimento: **Filoniano**
- Metodo di coltivazione: **Sotterraneo con ripiena**
- Esistenza in archivio dei piani dei lavori: **No**
- Scala del piano dei lavori: -----
- Caratteristiche del piano dei lavori: **Solo individuazione imbocchi**
- Data ultimo aggiornamento del piano dei lavori: -----

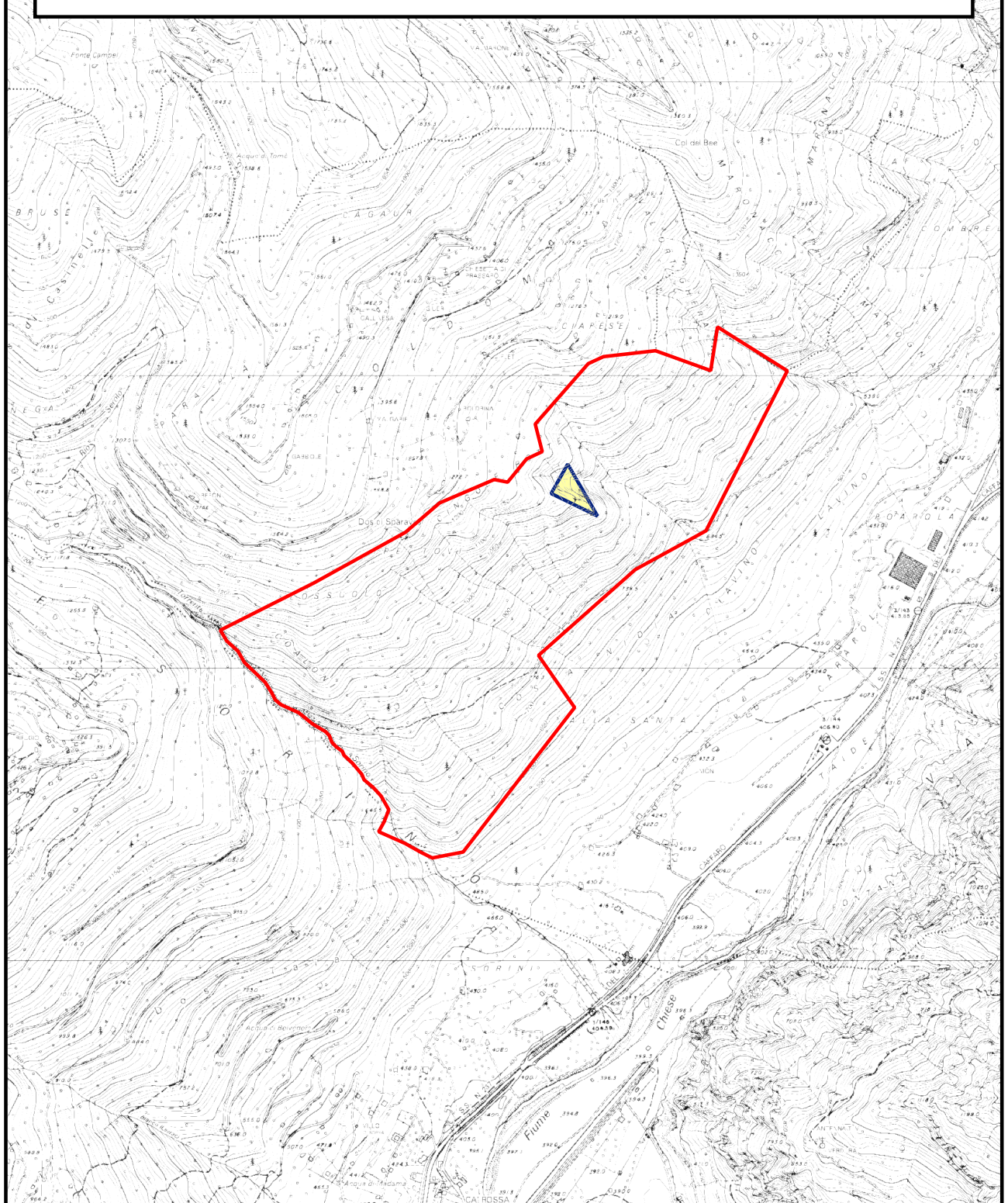
Comune ex concessione: Borgo Chiese (ex Condino)
Ex concessione mineraria: "Boldrino"
Sostanza minerale: barite

Legenda:

perimetro ex concessione
area indicativa zona lavori



Scala 1:20.000





PROVINCIA AUTONOMA DI TRENTO
SERVIZIO MINERARIO

Comune/i ex concessione mineraria:

Borgo Vasugana - Roncegno Terme

Denominazione ex concessione mineraria:

Zaccon

- N° pratica archivio: **0.22**
- Comune/i zona lavori: **Roncegno Terme**
- Sostanza minerale: **Barite**
- Estensione area della ex concessione mineraria (ha): **449**
- Tipo di provvedimento: **Decreto Presidente Giunta Regionale**
- N° provvedimento: **152** di data: **12/12/1956**
- Data decorrenza della ex concessione mineraria: **12/12/1956**
- Data scadenza o cessazione della ex concessione mineraria: **11/12/1966**
- Ultimo concessionario: **C. Maffei & C.**
- Tipo di roccia incassante: **Porfido**
- Tipo di giacimento: **Filoniano**
- Metodo di coltivazione: **Sotterraneo per vuoti**
- Esistenza in archivio dei piani dei lavori: **Si**
- Scala del piano dei lavori: **1:500**
- Caratteristiche del piano dei lavori: **Vari Piani (ultimo del 01.06.1965)**
- Data ultimo aggiornamento del piano dei lavori: **10/03/1965**

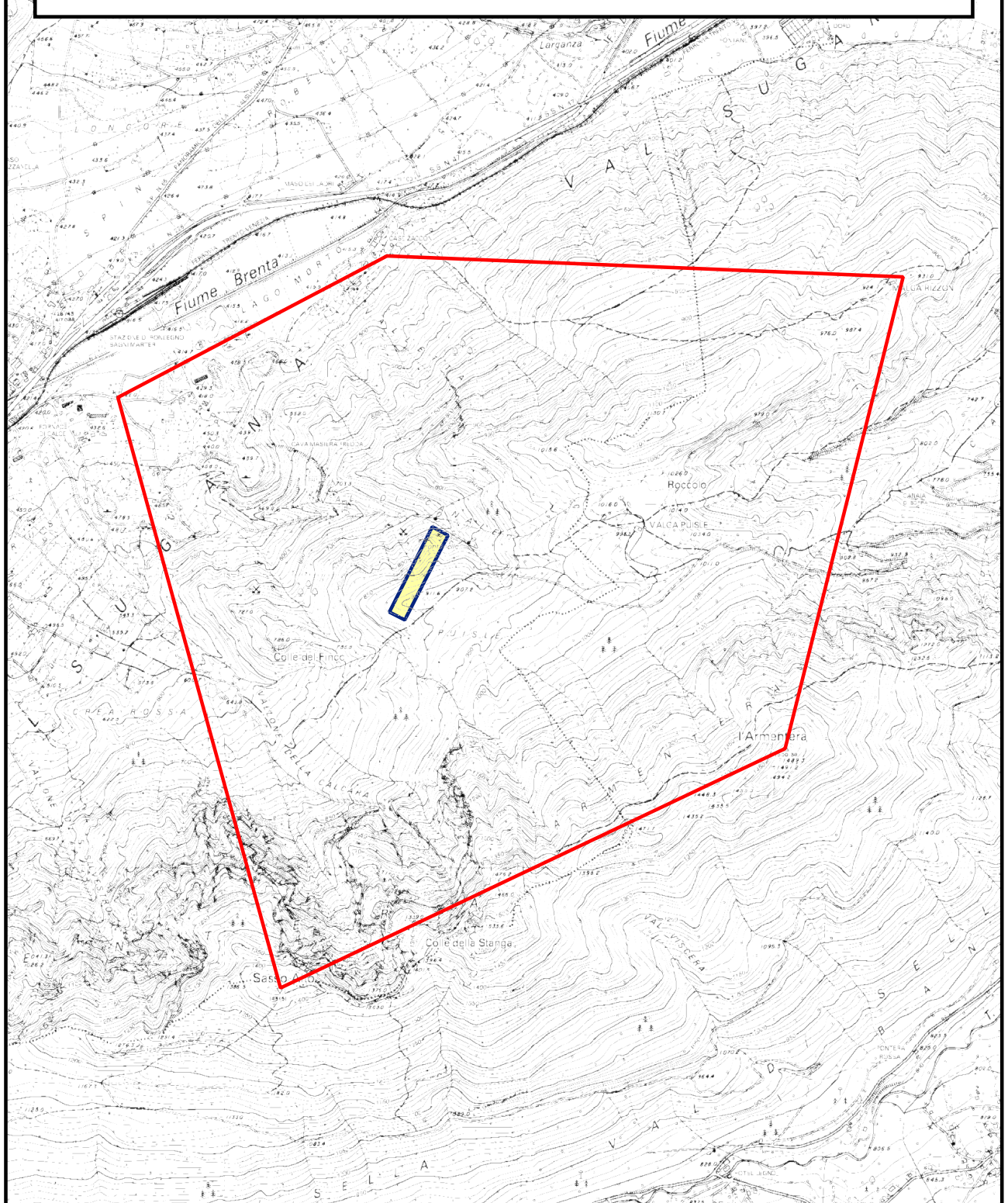
Comuni ex concessione: Borgo Valsugana - Roncegno Terme
Ex concessione mineraria: "Zaccon"
Sostanza minerale: barite

Legenda:

perimetro ex concessione
area indicativa zona lavori



Scala 1:20.000





PROVINCIA AUTONOMA DI TRENTO
SERVIZIO MINERARIO

Comune/i ex concessione mineraria:

Canal S.Bovo

Denominazione ex concessione mineraria:

Al Lago

- N° pratica archivio: **053**
- Comune/i zona lavori: **Canal S.Bovo**
- Sostanza minerale: **Feldspato**
- Estensione area della ex concessione mineraria (ha): **141**
- Tipo di provvedimento: **Deliberazione della Giunta Provinciale**
- N° provvedimento: **4245** di data: **24/04/1998**
- Data decorrenza della ex concessione mineraria: **01/07/1998**
- Data scadenza o cessazione della ex concessione mineraria: **24/05/2014**
- Ultimo concessionario: **Società Mineraria Trentina S.r.l.**
- Tipo di roccia incassante: **Granito**
- Tipo di giacimento: **Massivo**
- Metodo di coltivazione: **Sotterraneo per vuoti (gallerie)**
- Esistenza in archivio dei piani dei lavori: **Si**
- Scala del piano dei lavori: **1:500**
- Caratteristiche del piano dei lavori: **Planimetria dei sotterranei con sezioni**
- Data ultimo aggiornamento del piano dei lavori: **2009**

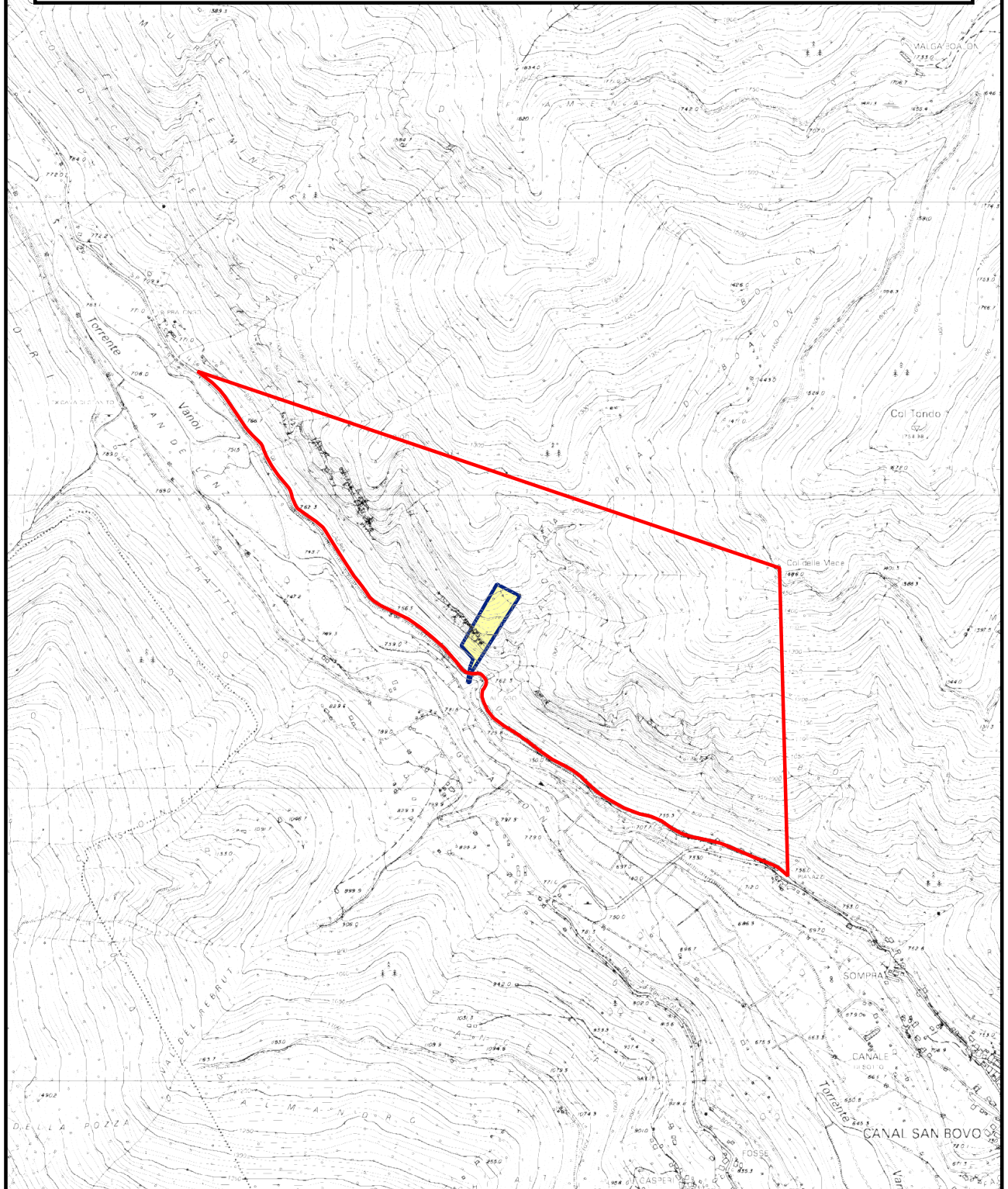
Comune ex concessione: Canal S.Bovo
Ex concessione mineraria: "Al Lago"
Sostanza minerale: feldspato

Legenda:

perimetro ex concessione
area indicativa zona lavori



Scala 1:20.000





PROVINCIA AUTONOMA DI TRENTO
SERVIZIO MINERARIO

Comune/i ex concessione mineraria:

Fierozzo - Frassilongo

Denominazione ex concessione mineraria:

Fierozzo

- N° pratica archivio: **0.20**
- Comune/i zona lavori: **Fierozzo**
- Sostanza minerale: **Fluorite-Solfuri**
- Estensione area della ex concessione mineraria (ha): **338**
- Tipo di provvedimento: **Decreto Presidente Giunta Regionale**
- N° provvedimento: **19** di data: **10/04/1953**
- Data decorrenza della ex concessione mineraria: **10/04/1953**
- Data scadenza o cessazione della ex concessione mineraria: **09/04/1963**
- Ultimo concessionario: **Montecatini**
- Tipo di roccia incassante: **Porfido**
- Tipo di giacimento: **Filoniano**
- Metodo di coltivazione: **Sotterraneo per vuoti e ripiena**
- Esistenza in archivio dei piani dei lavori: **No**
- Scala del piano dei lavori: -----
- Caratteristiche del piano dei lavori: **Solo localizzazione gallerie (scala 1:10.000)**
- Data ultimo aggiornamento del piano dei lavori: -----

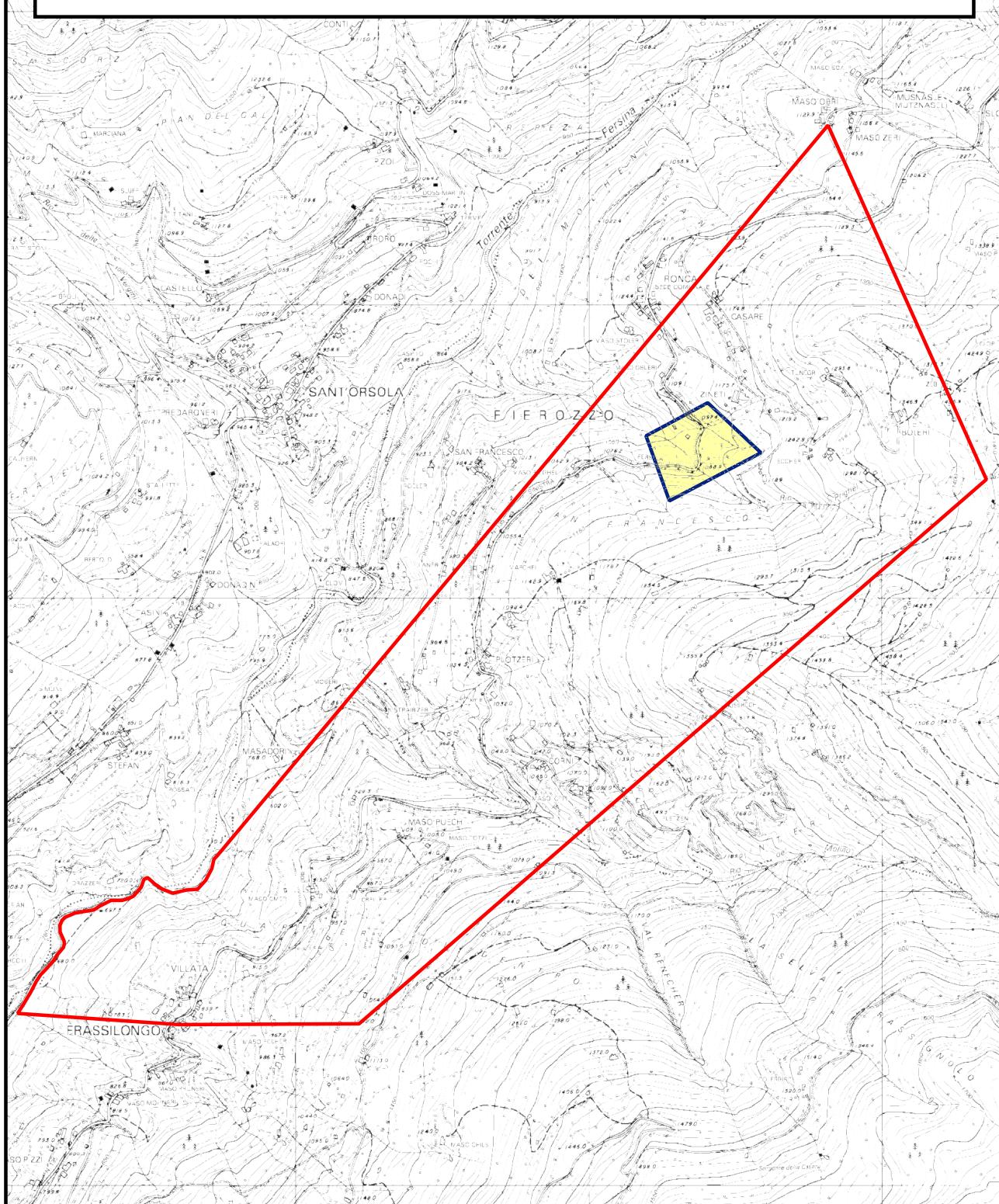
Comuni ex concessione: Fierozzo - Frassilongo
Ex concessione mineraria: "Fierozzo"
Sostanza minerale: fluorite - solfuri

Legenda:

perimetro ex concessione
area indicativa zona lavori



Scala 1:20.000





PROVINCIA AUTONOMA DI TRENTO
SERVIZIO MINERARIO

Comune/i ex concessione mineraria:

Ledro (ex Molina di Ledro)

Denominazione ex concessione mineraria:

Barcesino

- N° pratica archivio: **022**
- Comune/i zona lavori: **Ledro (ex Molina di Ledro)**
- Sostanza minerale: **Dolomite**
- Estensione area della ex concessione mineraria (ha): **3**
- Tipo di provvedimento: **Decreto Ministro Segretario di Stato**
- N° provvedimento: ----- di data: **20/10/1948**
- Data decorrenza della ex concessione mineraria: **20/10/1948**
- Data scadenza o cessazione della ex concessione mineraria: **19/10/1978**
- Ultimo concessionario: **Collotta e Cis**
- Tipo di roccia incassante: **Calcari dolomitici**
- Tipo di giacimento: **Stratiforme**
- Metodo di coltivazione: **Sotterraneo per vuoti**
- Esistenza in archivio dei piani dei lavori: **Si**
- Scala del piano dei lavori: **1:500**
- Caratteristiche del piano dei lavori: **Planimetria dei sotterranei del 1962**
- Data ultimo aggiornamento del piano dei lavori: **1962**

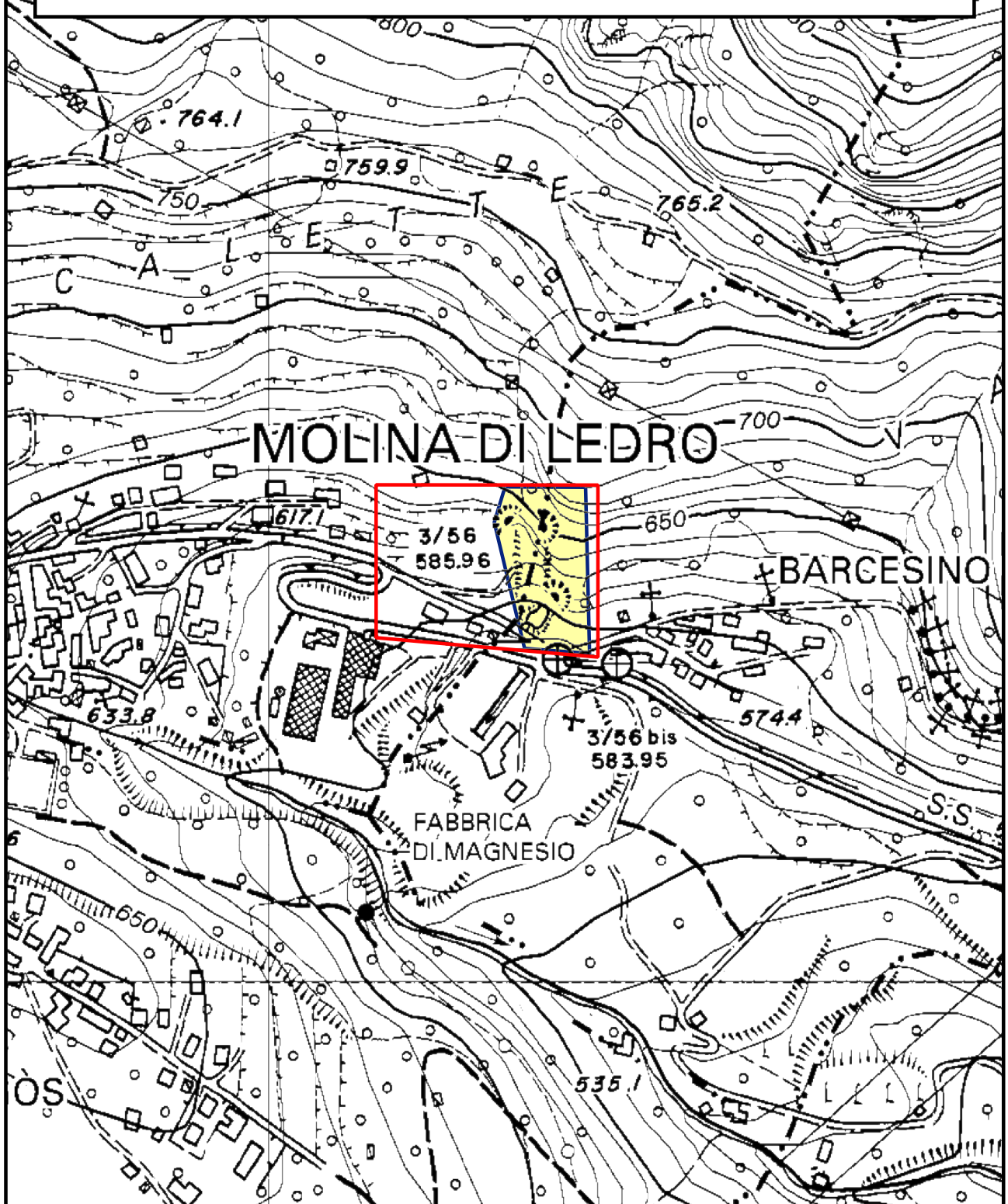
Comune ex concessione: Ledro (ex Molina di Ledro)
Ex concessione mineraria: "Barcesino"
Sostanza minerale: dolomite

Legenda:

perimetro ex concessione
area indicativa zona lavori



Scala 1:5.000





PROVINCIA AUTONOMA DI TRENTO
SERVIZIO MINERARIO

Comune/i ex concessione mineraria:

Ledro (ex Molina di Ledro - ex Pieve di Ledro)

Denominazione ex concessione mineraria:

Besta

- N° pratica archivio: **045**
- Comune/i zona lavori: **Ledro (ex Molina di Ledro)**
- Sostanza minerale: **Dolomite**
- Estensione area della ex concessione mineraria (ha): **68**
- Tipo di provvedimento: **Verbale di deliberazione della Giunta Provinciale**
- N° provvedimento: **1731** di data: **03/03/1978**
- Data decorrenza della ex concessione mineraria: **03/03/1978**
- Data scadenza o cessazione della ex concessione mineraria: **24/07/1987**
- Ultimo concessionario: **Società Dolomite s.n.c. di Rosa & C.**
- Tipo di roccia incassante: **Calcari dolomitici**
- Tipo di giacimento: **Stratiforme**
- Metodo di coltivazione: **Sotterraneo per vuoti**
- Esistenza in archivio dei piani dei lavori: **Si**
- Scala del piano dei lavori: **1:200**
- Caratteristiche del piano dei lavori: **Planimetria dei sotterranei**
- Data ultimo aggiornamento del piano dei lavori: **1978**

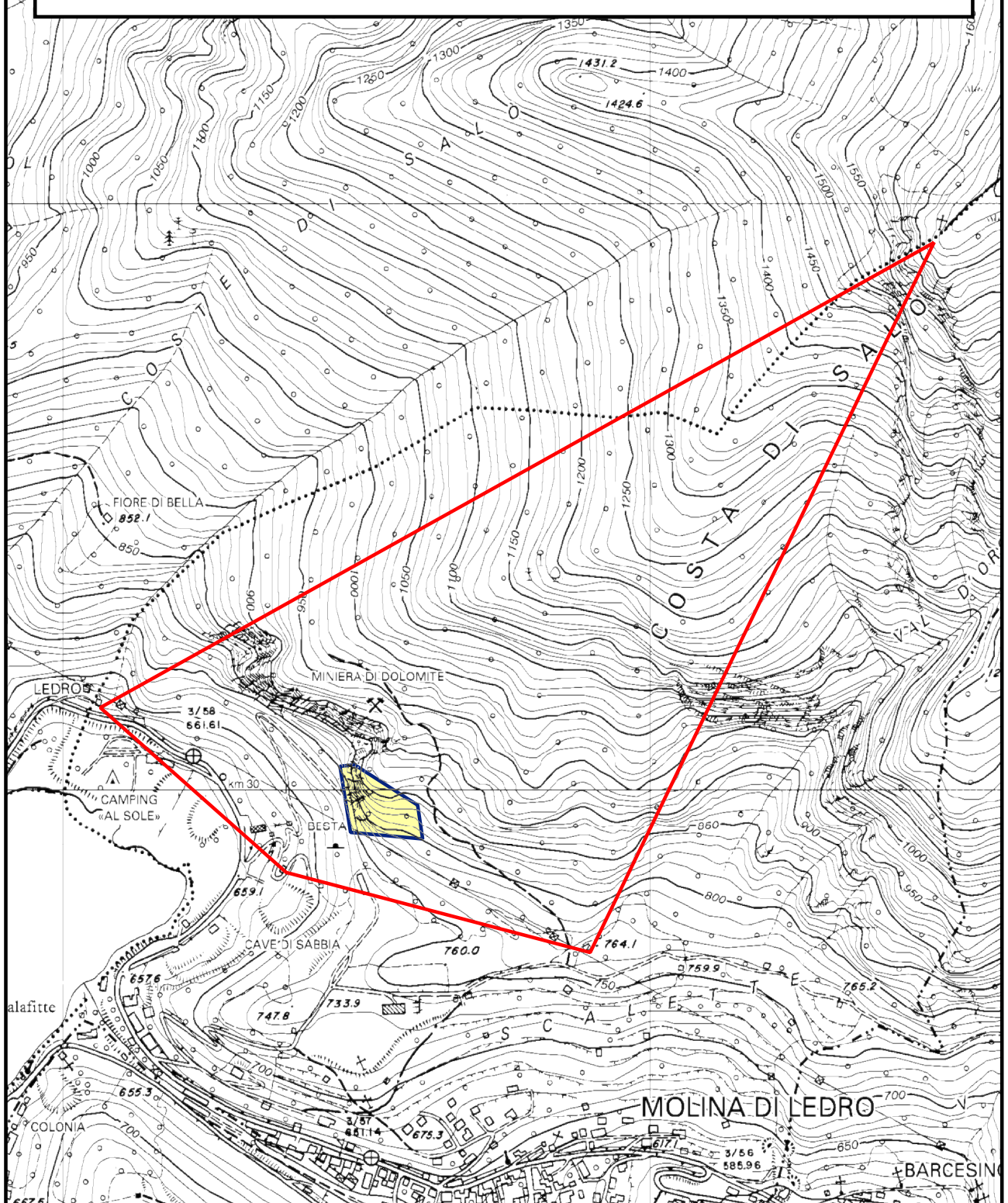
Comune ex concessione: Ledro (ex Molina di Ledro - ex Pieve di Ledro)
Ex concessione mineraria: "Besta"
Sostanza minerale: dolomite

Legenda:

perimetro ex concessione
area indicativa zona lavori



Scala 1:10.000





PROVINCIA AUTONOMA DI TRENTO
SERVIZIO MINERARIO

Comune/i ex concessione mineraria:

Peio

Denominazione ex concessione mineraria:

S.Lucia

- N° pratica archivio: **0.08**
- Comune/i zona lavori: **Peio**
- Sostanza minerale: **Ferro**
- Estensione area della ex concessione mineraria (ha): **523**
- Tipo di provvedimento: **Decreto Ministro Segretario di Stato**
- N° provvedimento: ----- di data: **10/12/1942**
- Data decorrenza della ex concessione mineraria: **10/12/1942**
- Data scadenza o cessazione della ex concessione mineraria: **09/12/1968**
- Ultimo concessionario: **Società Comasine (poi Rumi)**
- Tipo di roccia incassante: **Scisti**
- Tipo di giacimento: **Filoniano**
- Metodo di coltivazione: **Sotterraneo per vuoti e ripiena**
- Esistenza in archivio dei piani dei lavori: **Si**
- Scala del piano dei lavori: **1:500**
- Caratteristiche del piano dei lavori: **Vari Piani**
- Data ultimo aggiornamento del piano dei lavori: **1961-1962**

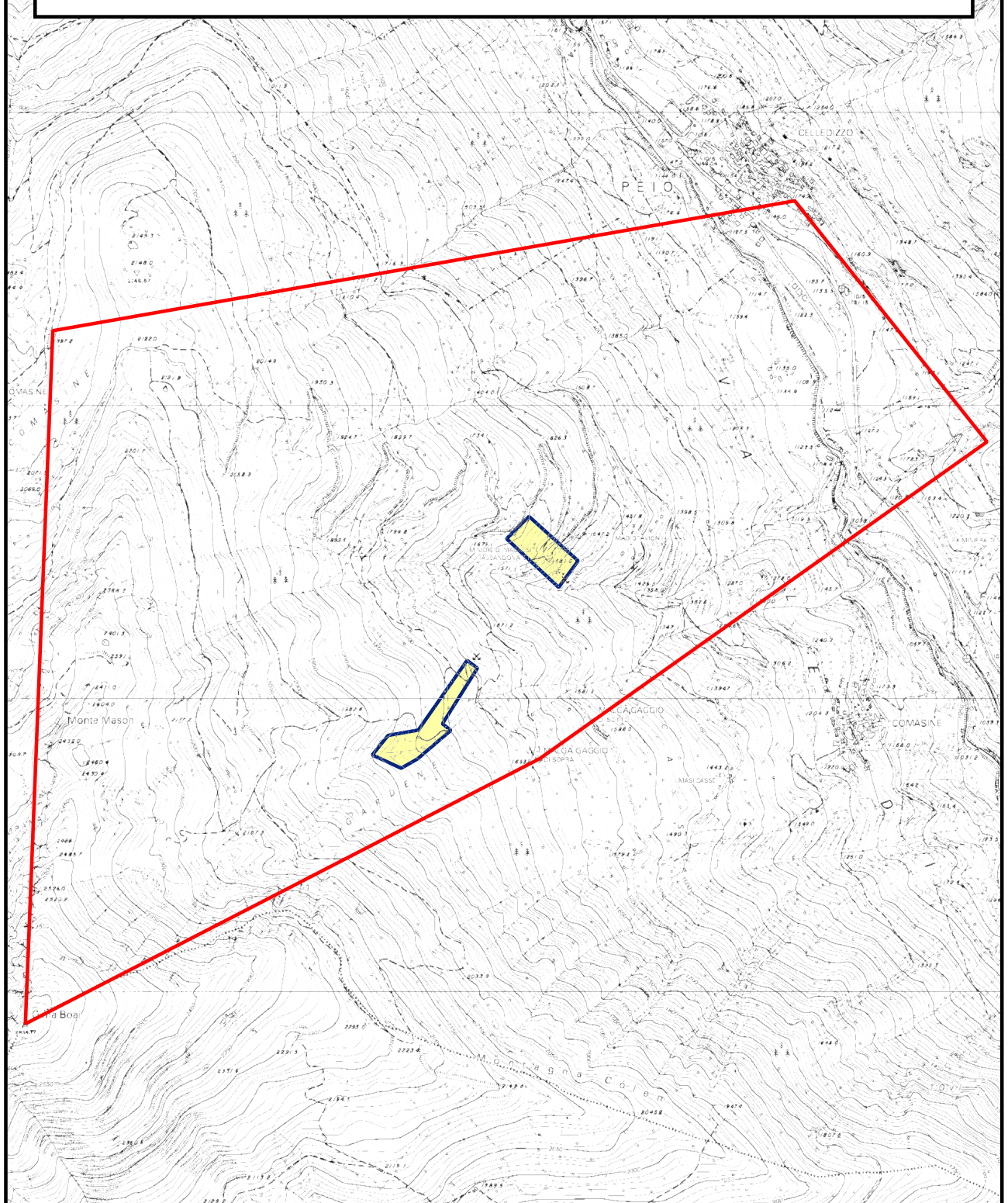
Comune ex concessione: Peio
Ex concessione mineraria: "S.Lucia"
Sostanza minerale: ferro

Legenda:

perimetro ex concessione
area indicativa zona lavori



Scala 1:20.000





PROVINCIA AUTONOMA DI TRENTO
SERVIZIO MINERARIO

Comune/i ex concessione mineraria:

Pergine Valsugana - Vignola Falesina

Denominazione ex concessione mineraria:

Valar

- N° pratica archivio: **033**
- Comune/i zona lavori: **Pergine Valsugana**
- Sostanza minerale: **Solfuri misti**
- Estensione area della ex concessione mineraria (ha): **194**
- Tipo di provvedimento: **Decreto Presidente Giunta Regionale**
- N° provvedimento: **1** di data: **07/03/1967**
- Data decorrenza della ex concessione mineraria: **07/03/1967**
- Data scadenza o cessazione della ex concessione mineraria: **06/03/1977**
- Ultimo concessionario: **C. Maffei & C.**
- Tipo di roccia incassante: **Porfido**
- Tipo di giacimento: **Filoniano**
- Metodo di coltivazione: **Sotterraneo per vuoti**
- Esistenza in archivio dei piani dei lavori: **Si**
- Scala del piano dei lavori: **1:1000**
- Caratteristiche del piano dei lavori: **Planimetria dei sotterranei con sezioni**
- Data ultimo aggiornamento del piano dei lavori: **1973-1975**

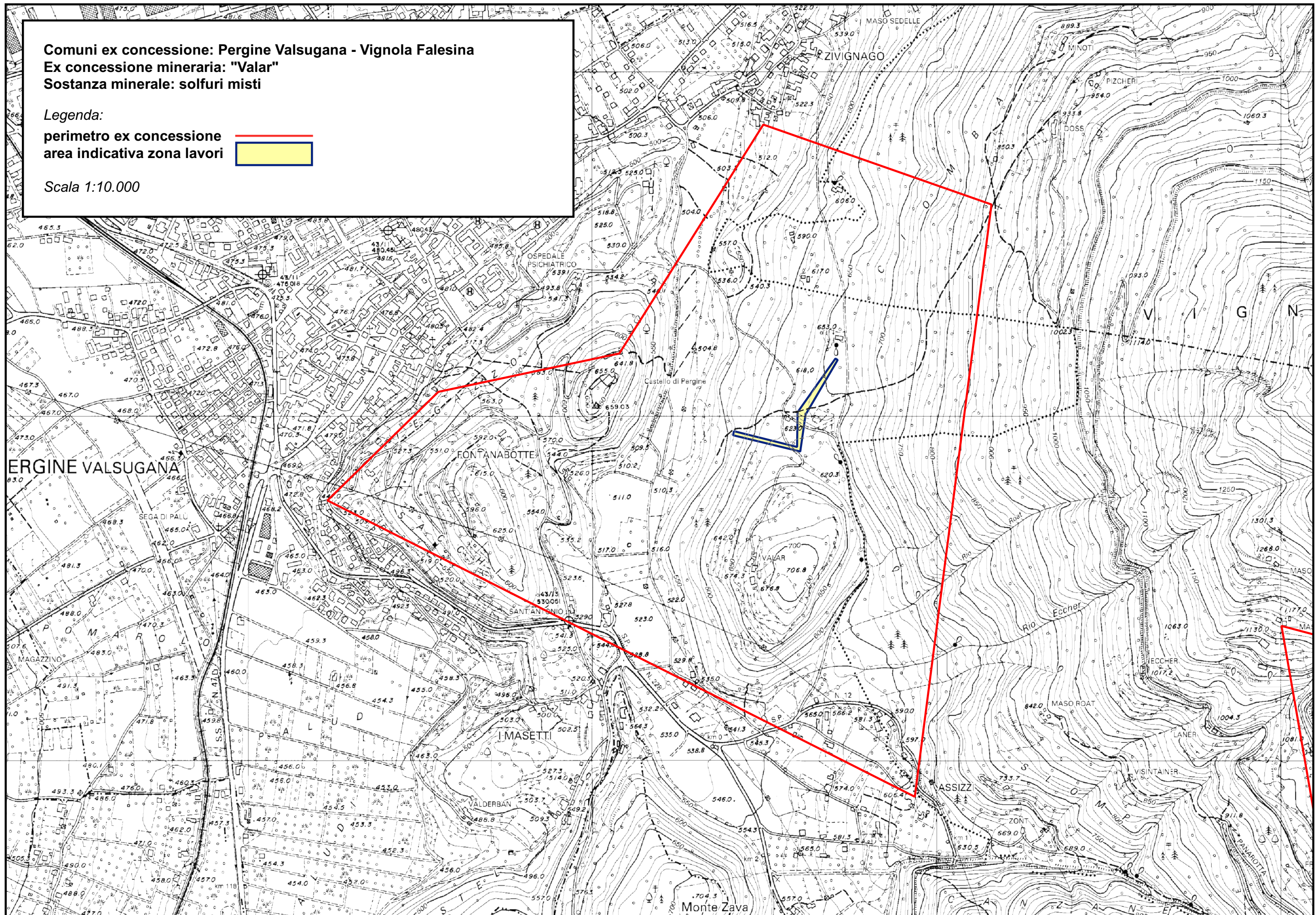
Comuni ex concessione: Pergine Valsugana - Vignola Falesina
Ex concessione mineraria: "Valar"
Sostanza minerale: solfuri misti

Legenda:

perimetro ex concessione
area indicativa zona lavori



Scala 1:10.000





PROVINCIA AUTONOMA DI TRENTO
SERVIZIO MINERARIO

Comune/i ex concessione mineraria:

Pergine Valsugana

Denominazione ex concessione mineraria:

Viarago

- N° pratica archivio: **0.03**
- Comune/i zona lavori: **Pergine Valsugana**
- Sostanza minerale: **Rame - Piombo**
- Estensione area della ex concessione mineraria (ha): **18**
- Tipo di provvedimento: **Decreto Ministro Segretario di Stato**
- N° provvedimento: ----- di data: **18/11/1930**
- Data decorrenza della ex concessione mineraria: **18/11/1930**
- Data scadenza o cessazione della ex concessione mineraria: **04/08/1966**
- Ultimo concessionario: **Società Montecatini S.p.A.**
- Tipo di roccia incassante: **Porfido**
- Tipo di giacimento: **Filoniano**
- Metodo di coltivazione: **Sotterraneo per vuoti**
- Esistenza in archivio dei piani dei lavori: **Si**
- Scala del piano dei lavori: **1:2880**
- Caratteristiche del piano dei lavori: **Planimetria con delimitazione concessione**
- Data ultimo aggiornamento del piano dei lavori: **1925**

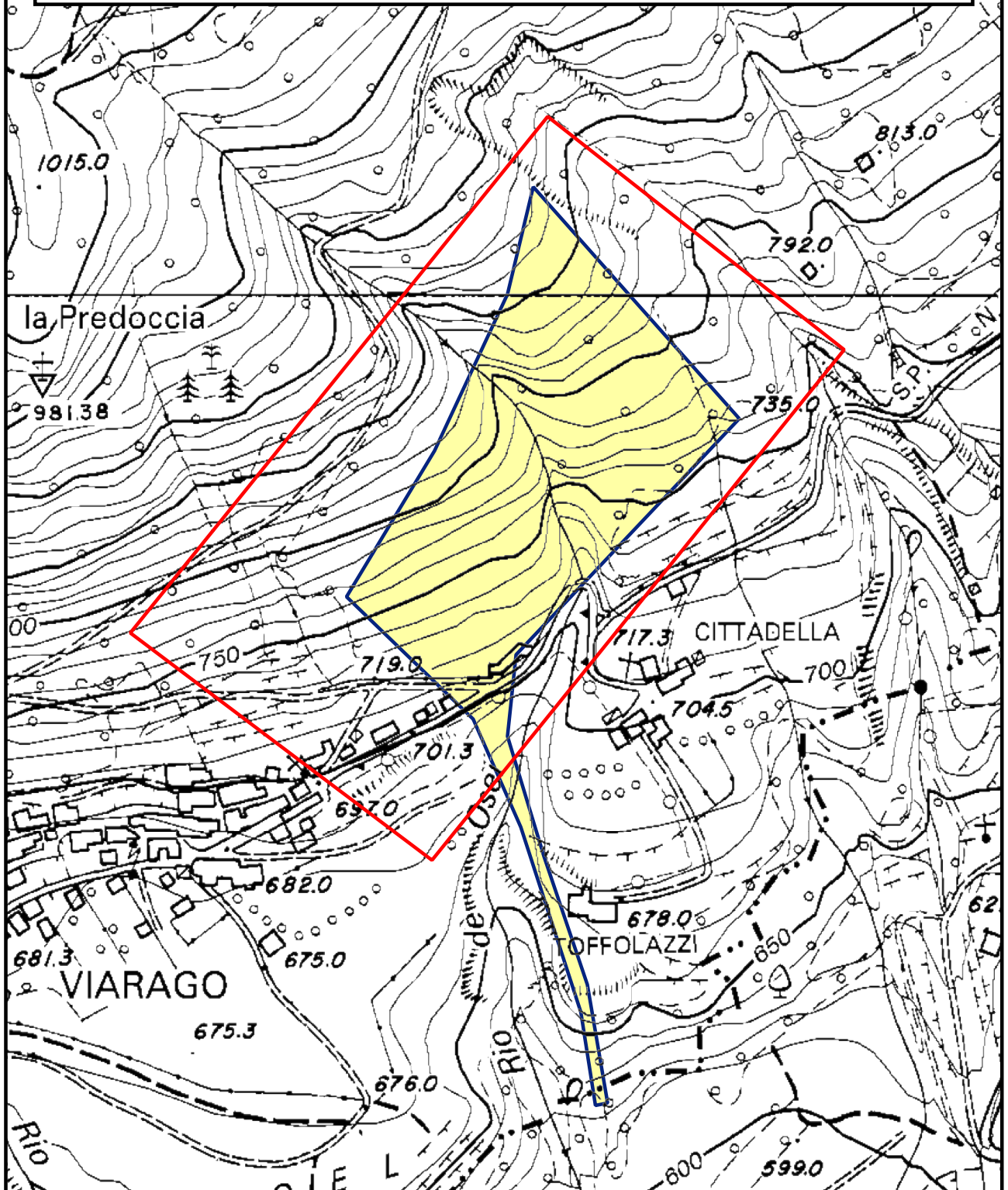
Comune ex concessione: Pergine Valsugana
Ex concessione mineraria: "Viarago"
Sostanza minerale: rame - piombo

Legenda:

perimetro ex concessione
area indicativa zona lavori



Scala 1:5.000





PROVINCIA AUTONOMA DI TRENTO
SERVIZIO MINERARIO

Comune/i ex concessione mineraria:

Predaia (ex Taio - ex Tres - ex Vervò)

Denominazione ex concessione mineraria:

Cirò

- N° pratica archivio: **012**
- Comune/i zona lavori: **Predaia (ex Taio)**
- Sostanza minerale: **Scisti bituminosi ittiolitici**
- Estensione area della ex concessione mineraria (ha): **36**
- Tipo di provvedimento: **Decreto Ministro Segretario di Stato**
- N° provvedimento: ----- di data: **29/10/1930**
- Data decorrenza della ex concessione mineraria: **29/10/1930**
- Data scadenza o cessazione della ex concessione mineraria: **01/03/1989**
- Ultimo concessionario: **Consorzio Anaune Produzione Cementi**
- Tipo di roccia incassante: **Calcere**
- Tipo di giacimento: **Sedimentario**
- Metodo di coltivazione: **Sotterraneo per vuoti**
- Esistenza in archivio dei piani dei lavori: **Si**
- Scala del piano dei lavori: **1:200**
- Caratteristiche del piano dei lavori: **Planimetria gradoni a cielo aperto e gallerie in sotterraneo**
- Data ultimo aggiornamento del piano dei lavori: **31/12/1955**

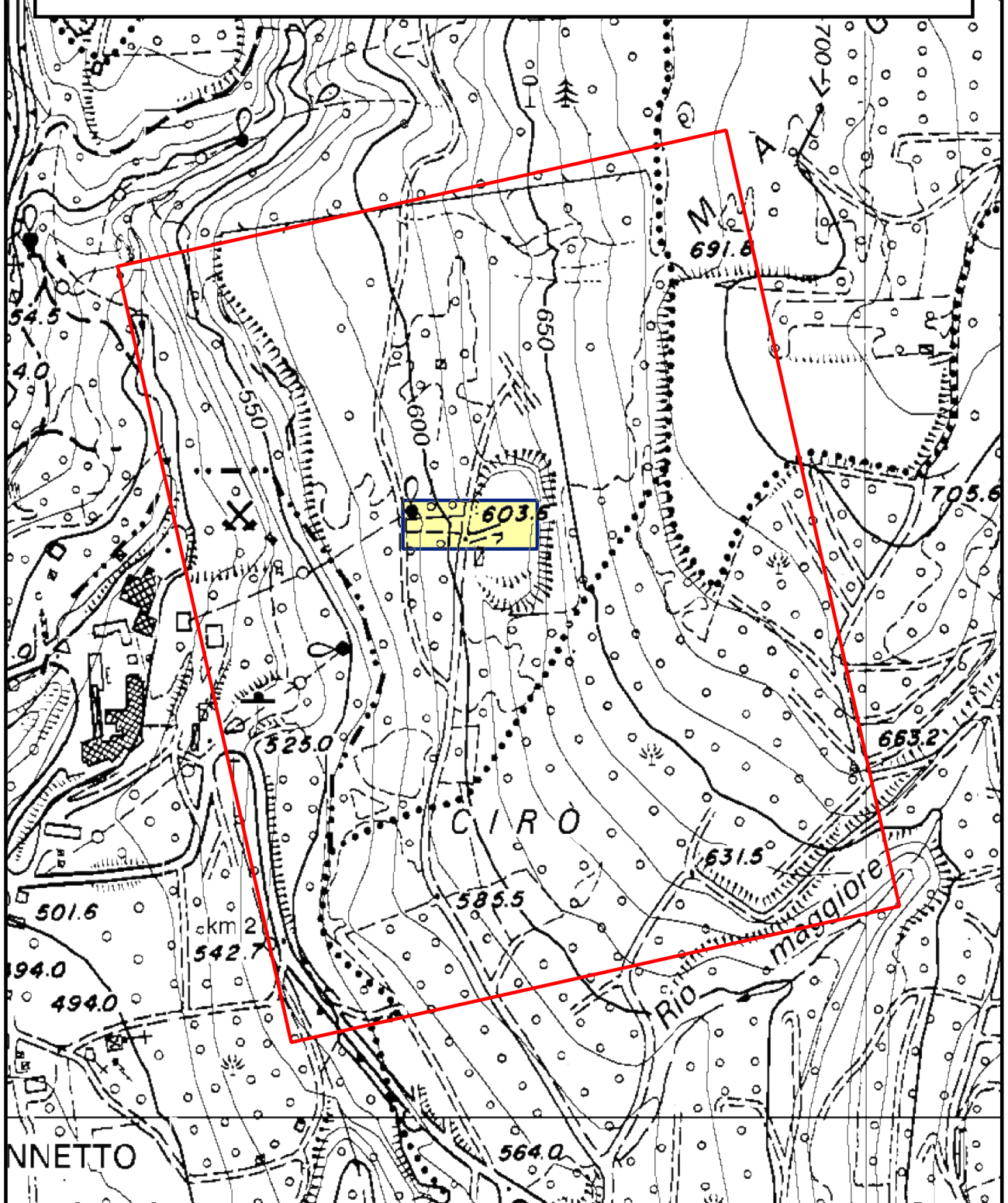
Comune ex concessione: Predaia (ex Taio - ex Tres - ex Vervò)
Ex concessione mineraria: "Cirò"
Sostanza minerale: scisti bituminosi ittiolitici

Legenda:

perimetro ex concessione
area indicativa zona lavori



Scala 1:5.000





PROVINCIA AUTONOMA DI TRENTO
SERVIZIO MINERARIO

Comune/i ex concessione mineraria:

Predazzo

Denominazione ex concessione mineraria:

Bedovina

- N° pratica archivio: **0.01**
- Comune/i zona lavori: **Predazzo**
- Sostanza minerale: **Rame**
- Estensione area della ex concessione mineraria (ha): **18**
- Tipo di provvedimento: **Decreto Ministro Segretario di Stato**
- N° provvedimento: ----- di data: **12/10/1929**
- Data decorrenza della ex concessione mineraria: **12/10/1929**
- Data scadenza o cessazione della ex concessione mineraria: **18/12/1950**
- Ultimo concessionario: **Società Cogne**
- Tipo di roccia incassante: **Porfido**
- Tipo di giacimento: **Filoniano**
- Metodo di coltivazione: **Sotterraneo per vuoti**
- Esistenza in archivio dei piani dei lavori: **Si**
- Scala del piano dei lavori: **1:500**
- Caratteristiche del piano dei lavori: **Vari Piani**
- Data ultimo aggiornamento del piano dei lavori: **1938-1946**

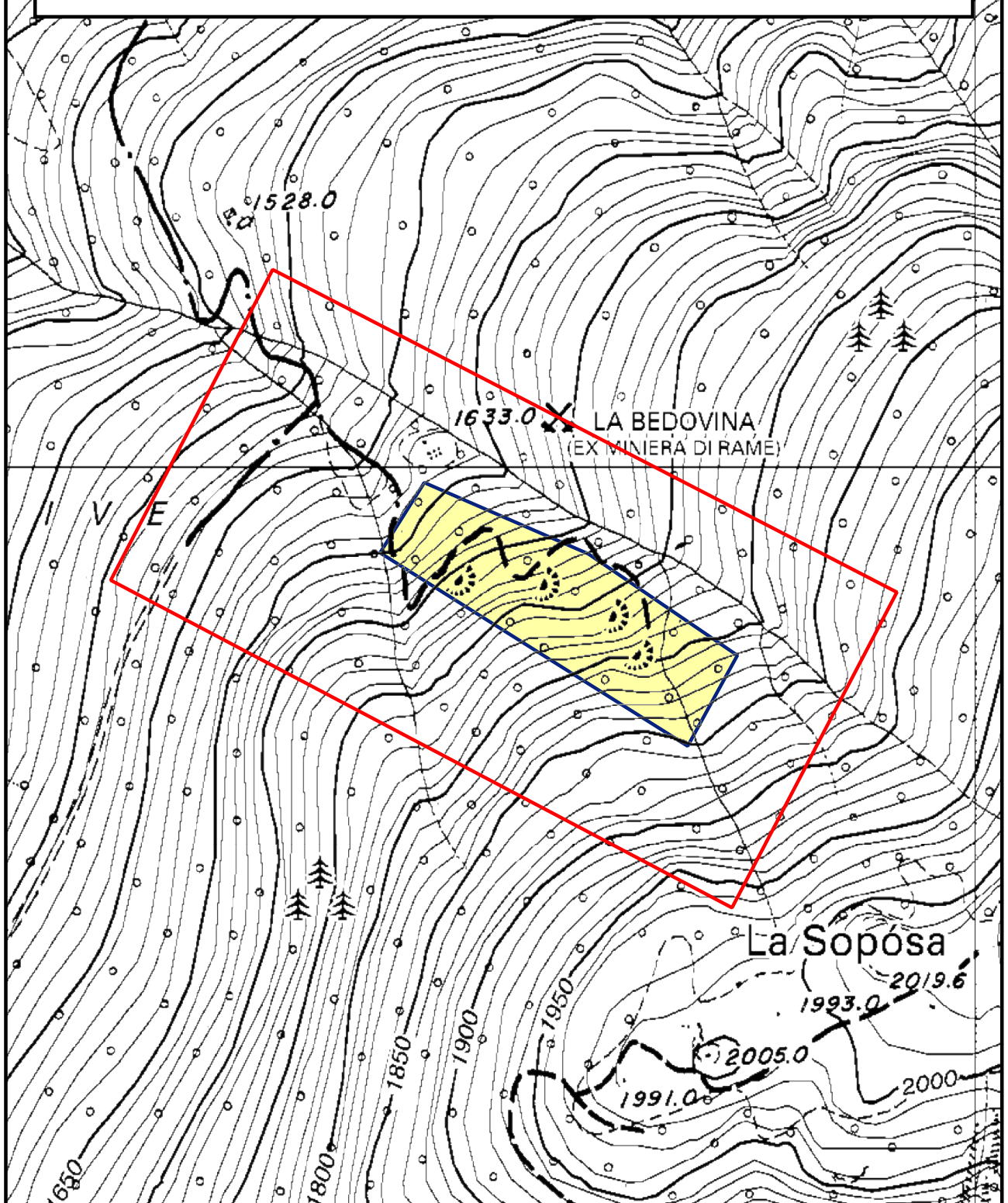
Comune ex concessione: Predazzo
Ex concessione mineraria: "Bedovina"
Sostanza minerale: rame

Legenda:

perimetro ex concessione
area indicativa zona lavori



Scala 1:5.000





PROVINCIA AUTONOMA DI TRENTO
SERVIZIO MINERARIO

Comune/i ex concessione mineraria:

Roncegno Terme

Denominazione ex concessione mineraria:

Cinquevalli

- N° pratica archivio: **0.05**
- Comune/i zona lavori: **Roncegno Terme**
- Sostanza minerale: **Pb - Ag - Zn - Cu - Fluorite**
- Estensione area della ex concessione mineraria (ha): **14**
- Tipo di provvedimento: **Decreto Ministro Segretario di Stato**
- N° provvedimento: ----- di data: **18/09/1931**
- Data decorrenza della ex concessione mineraria: **18/09/1931**
- Data scadenza o cessazione della ex concessione mineraria: **17/09/1961**
- Ultimo concessionario: **Ing. Uliscia Francesco**
- Tipo di roccia incassante: **Porfido**
- Tipo di giacimento: **Filoniano**
- Metodo di coltivazione: **Sotterraneo per vuoti**
- Esistenza in archivio dei piani dei lavori: **Si**
- Scala del piano dei lavori: **1:1000**
- Caratteristiche del piano dei lavori: **Planimetria con delimitazione concessione**
- Data ultimo aggiornamento del piano dei lavori: **31/12/1940**

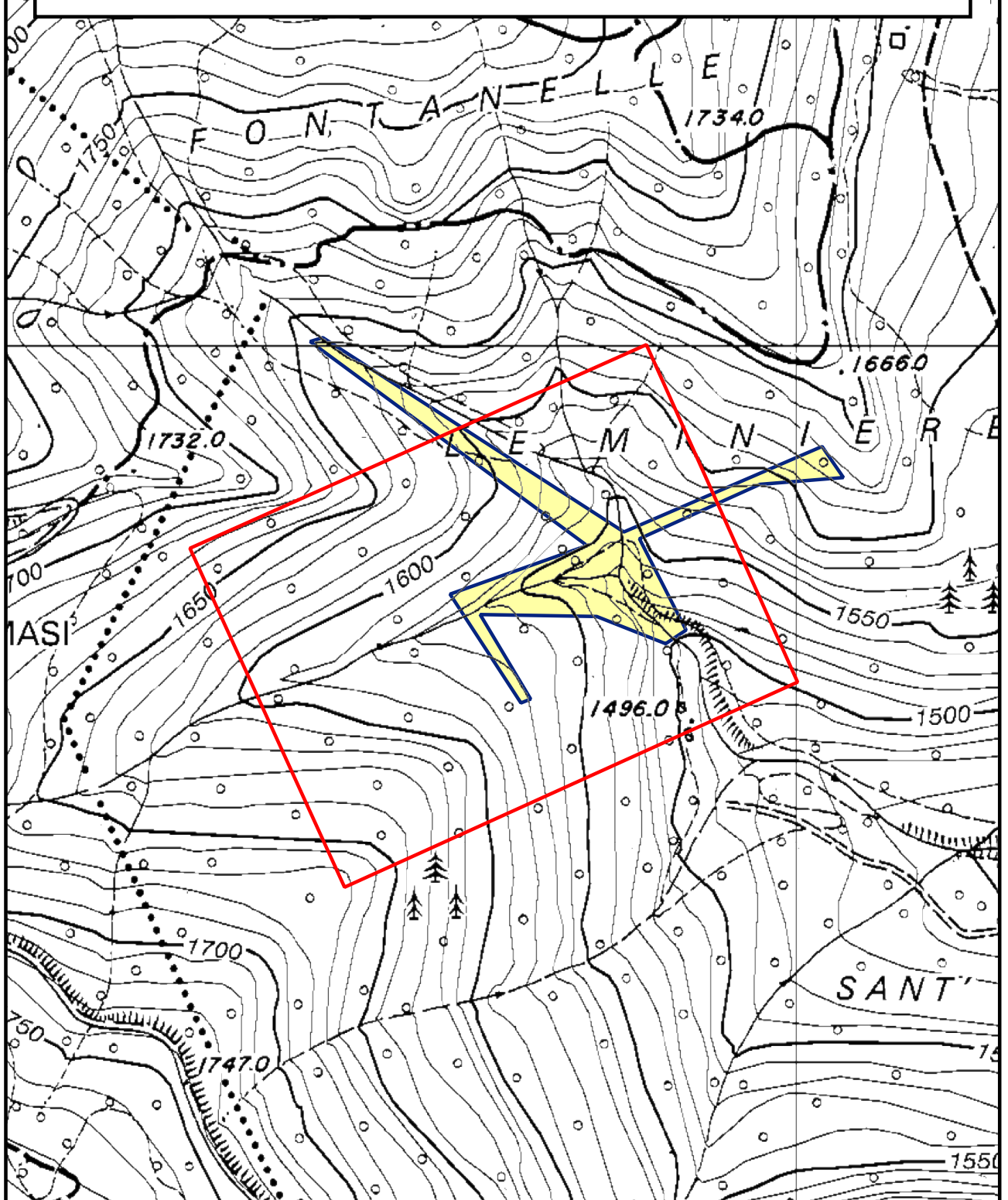
Comune ex concessione: Roncegno Terme
Ex concessione mineraria: "Cinquevalli"
Sostanza minerale: argento - fluorite - piombo - rame - zinco

Legenda:

perimetro ex concessione
area indicativa zona lavori



Scala 1:5.000





PROVINCIA AUTONOMA DI TRENTO
SERVIZIO MINERARIO

Comune/i ex concessione mineraria:

Storo

Denominazione ex concessione mineraria:

Dosprè

- N° pratica archivio: **013**
- Comune/i zona lavori: **Storo**
- Sostanza minerale: **Barite**
- Estensione area della ex concessione mineraria (ha): **5**
- Tipo di provvedimento: **Decreto Ministro Segretario di Stato**
- N° provvedimento: ----- di data: **02/01/1931**
- Data decorrenza della ex concessione mineraria: **02/01/1931**
- Data scadenza o cessazione della ex concessione mineraria: **31/05/1991**
- Ultimo concessionario: **C. Maffei & C.**
- Tipo di roccia incassante: **Porfido**
- Tipo di giacimento: **Filoniano**
- Metodo di coltivazione: **Sotterraneo per vuoti**
- Esistenza in archivio dei piani dei lavori: **Si**
- Scala del piano dei lavori: **1:1000**
- Caratteristiche del piano dei lavori: **Planimetria dei sotterranei (31.03.1955)**
- Data ultimo aggiornamento del piano dei lavori: **31/03/1955**

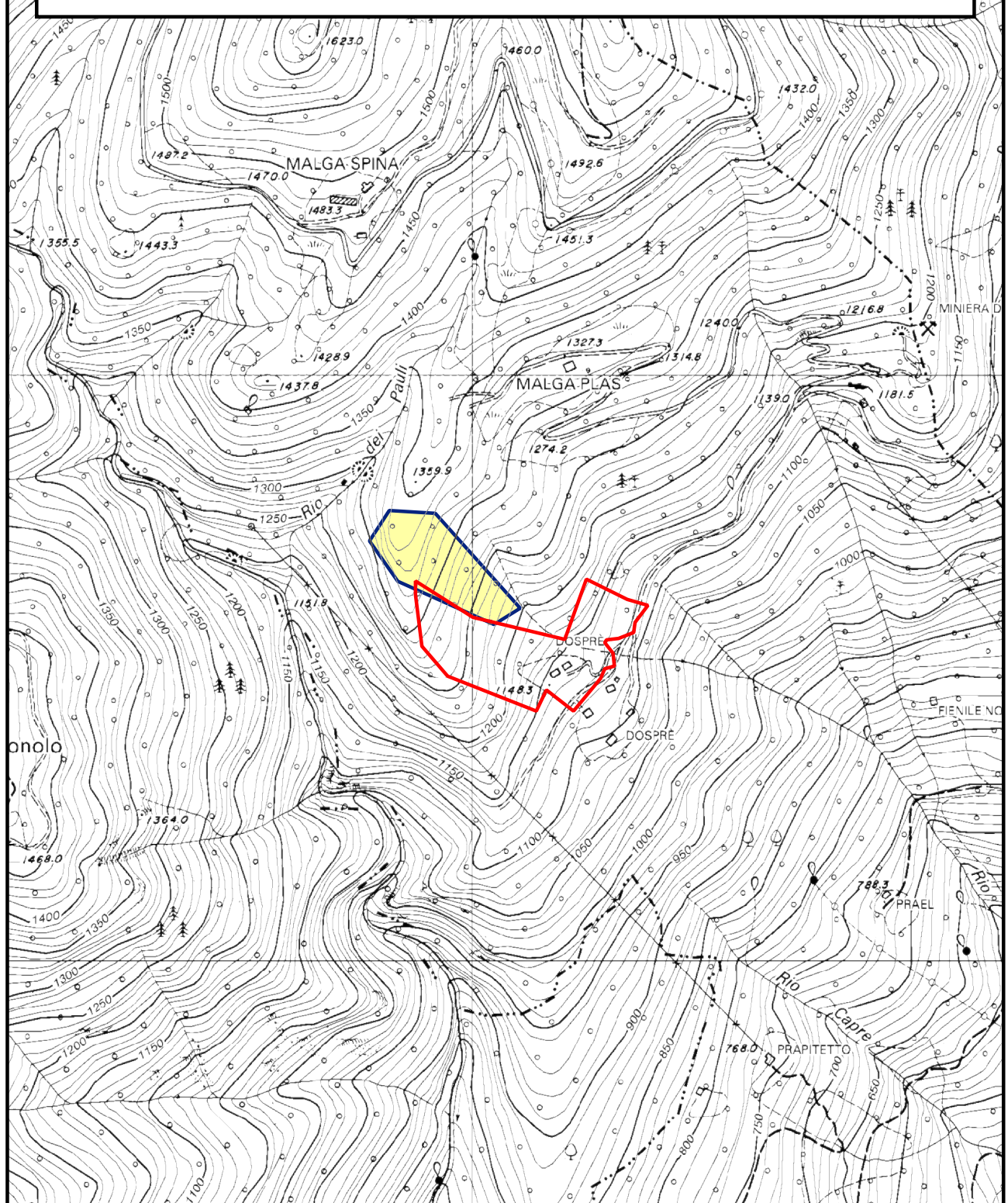
Comune ex concessione: Storo
Ex concessione mineraria: "Dosprè"
Sostanza minerale: barite

Legenda:

perimetro ex concessione
area indicativa zona lavori



Scala 1:10.000





PROVINCIA AUTONOMA DI TRENTO
SERVIZIO MINERARIO

Comune/i ex concessione mineraria:

Storo

Denominazione ex concessione mineraria:

Malga Dosprè di sotto

- N° pratica archivio: **0.21**
- Comune/i zona lavori: **Storo**
- Sostanza minerale: **Barite**
- Estensione area della ex concessione mineraria (ha): **41**
- Tipo di provvedimento: **Decreto Presidente Giunta Regionale**
- N° provvedimento: **44** di data: **16/07/1953**
- Data decorrenza della ex concessione mineraria: **16/07/1953**
- Data scadenza o cessazione della ex concessione mineraria: **15/07/1968**
- Ultimo concessionario: **C. Maffei & C.**
- Tipo di roccia incassante: **Porfido**
- Tipo di giacimento: **Filoniano**
- Metodo di coltivazione: **Sotterraneo per vuoti**
- Esistenza in archivio dei piani dei lavori: **Si**
- Scala del piano dei lavori: **1:500**
- Caratteristiche del piano dei lavori: **Planimetria dei sotterranei (12.12.1963)**
- Data ultimo aggiornamento del piano dei lavori: **1963**

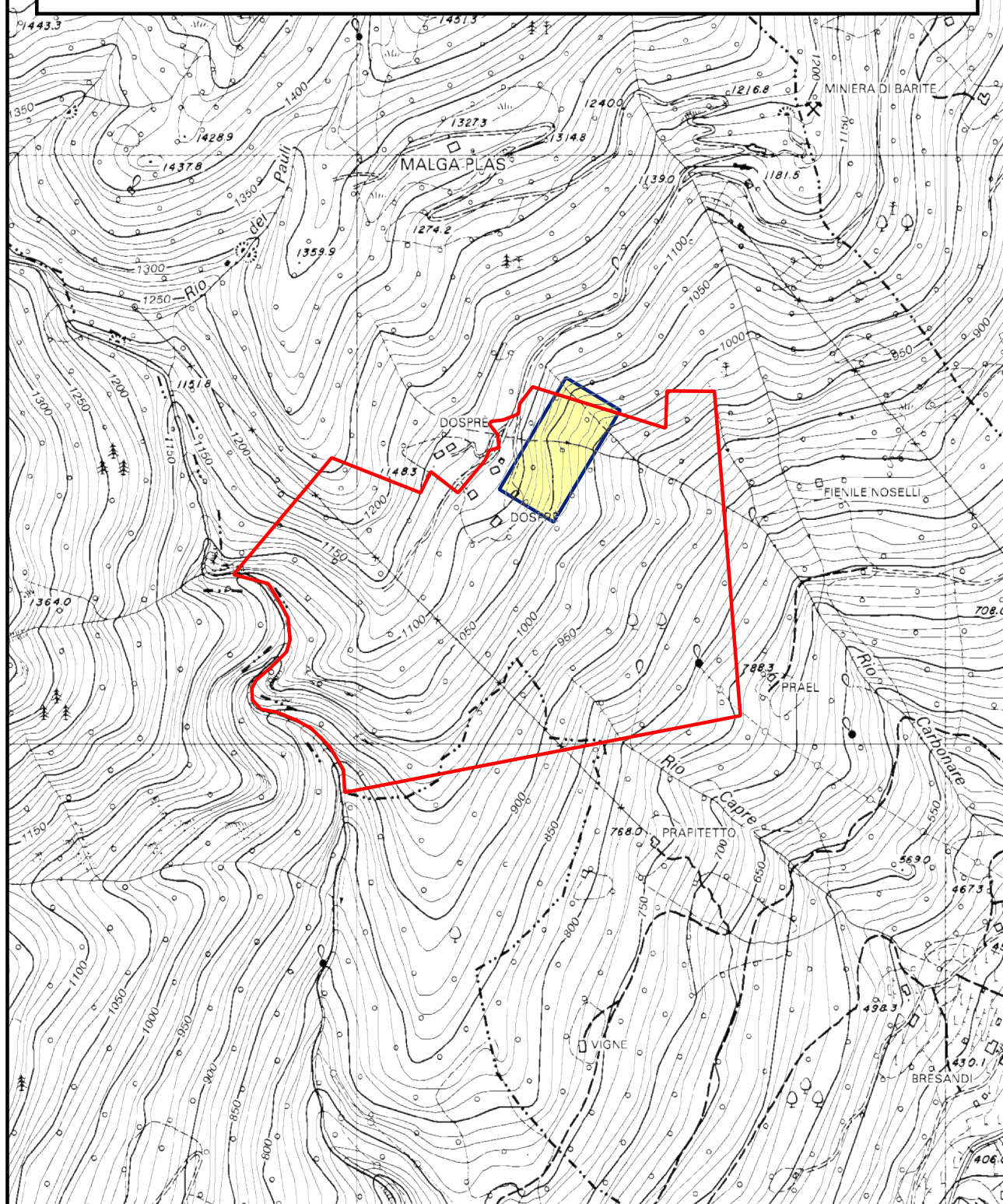
Comune ex concessione: Storo
Ex concessione mineraria: "Malga Dosprè di sotto"
Sostanza minerale: barite

Legenda:

perimetro ex concessione
area indicativa zona lavori



Scala 1:10.000





PROVINCIA AUTONOMA DI TRENTO
SERVIZIO MINERARIO

Comune/i ex concessione mineraria:

Storo

Denominazione ex concessione mineraria:

Marigole-Pice

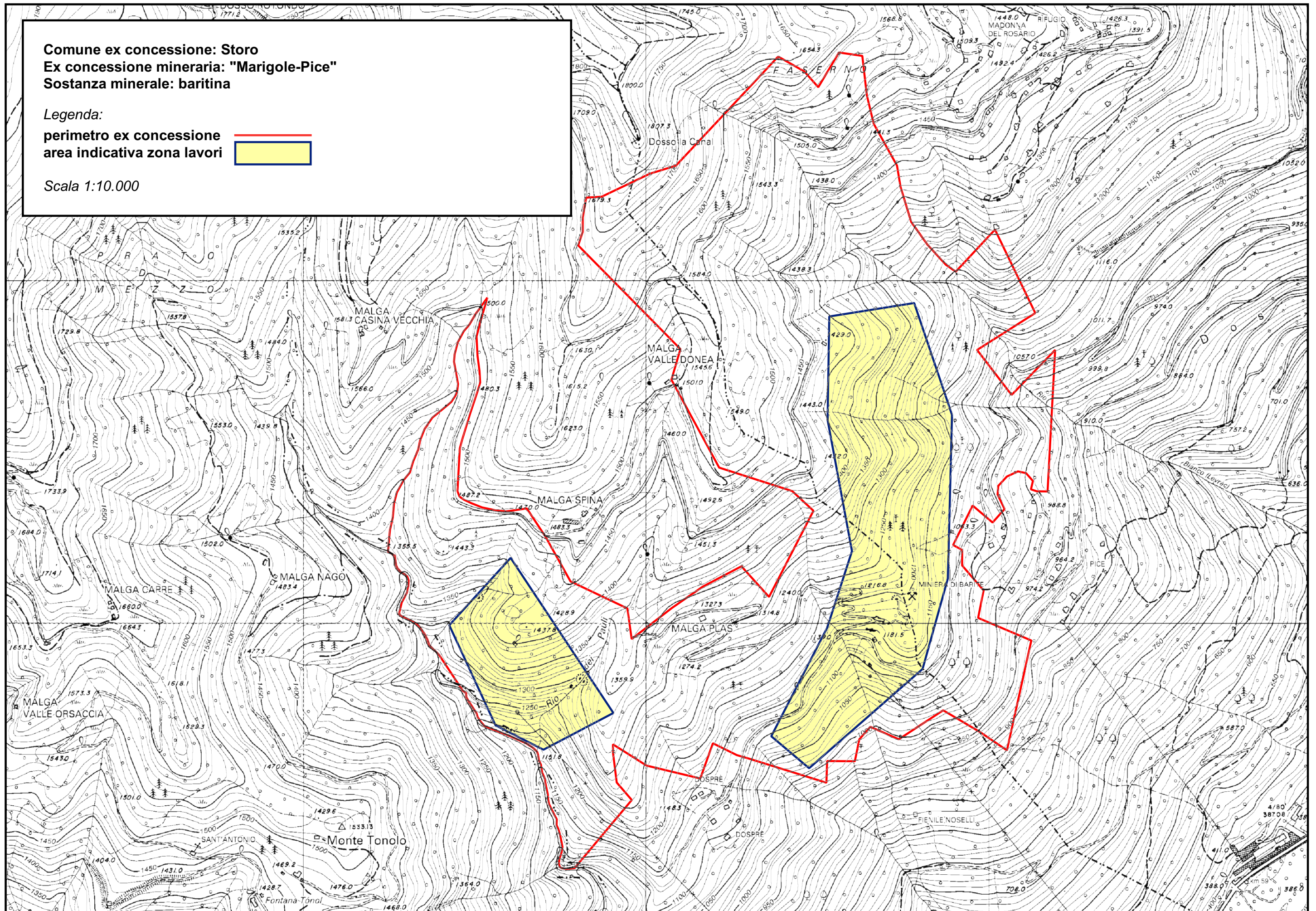
- N° pratica archivio: **003**
- Comune/i zona lavori: **Storo**
- Sostanza minerale: **Barite**
- Estensione area della ex concessione mineraria (ha): **221**
- Tipo ultimo provvedimento: **Deliberazione della Giunta Provinciale**
- N° ultimo provvedimento: **11445** di data: **29/09/1989**
- Data decorrenza della ex concessione mineraria: **10/10/1929**
- Data scadenza o cessazione della ex concessione mineraria: **09/10/2009**
- Ultimo concessionario: **Comune di Storo**
- Tipo di roccia incassante: **Porfido**
- Tipo di giacimento: **Filoniano**
- Metodo di coltivazione: **Sotterraneo con ripiena cementata**
- Esistenza in archivio dei piani dei lavori: **Si**
- Scala del piano dei lavori: **varie**
- Caratteristiche del piano dei lavori: **Planimetria dei sotterranei con sezioni**
- Data ultimo aggiornamento del piano dei lavori: **2009**

Comune ex concessione: Storo
Ex concessione mineraria: "Marigole-Pice"
Sostanza minerale: baritina

Legenda:

perimetro ex concessione 
area indicativa zona lavori 

Scala 1:10.000





PROVINCIA AUTONOMA DI TRENTO
SERVIZIO MINERARIO

Comune/i ex concessione mineraria:

Storo

Denominazione ex concessione mineraria:

Tonolo

- N° pratica archivio: **026**
- Comune/i zona lavori: **Storo**
- Sostanza minerale: **Barite**
- Estensione area della ex concessione mineraria (ha): **64**
- Tipo di provvedimento: **Decreto Presidente Giunta Regionale**
- N° provvedimento: **28** di data: **04/05/1953**
- Data decorrenza della ex concessione mineraria: **04/05/1953**
- Data scadenza o cessazione della ex concessione mineraria: **03/05/1973**
- Ultimo concessionario: **Società Sigma Mineraria S.p.A.**
- Tipo di roccia incassante: **Porfido**
- Tipo di giacimento: **Filoniano**
- Metodo di coltivazione: **Sotterraneo per vuoti**
- Esistenza in archivio dei piani dei lavori: **No**
- Scala del piano dei lavori: -----
- Caratteristiche del piano dei lavori: **Solo localizzazione**
- Data ultimo aggiornamento del piano dei lavori: -----

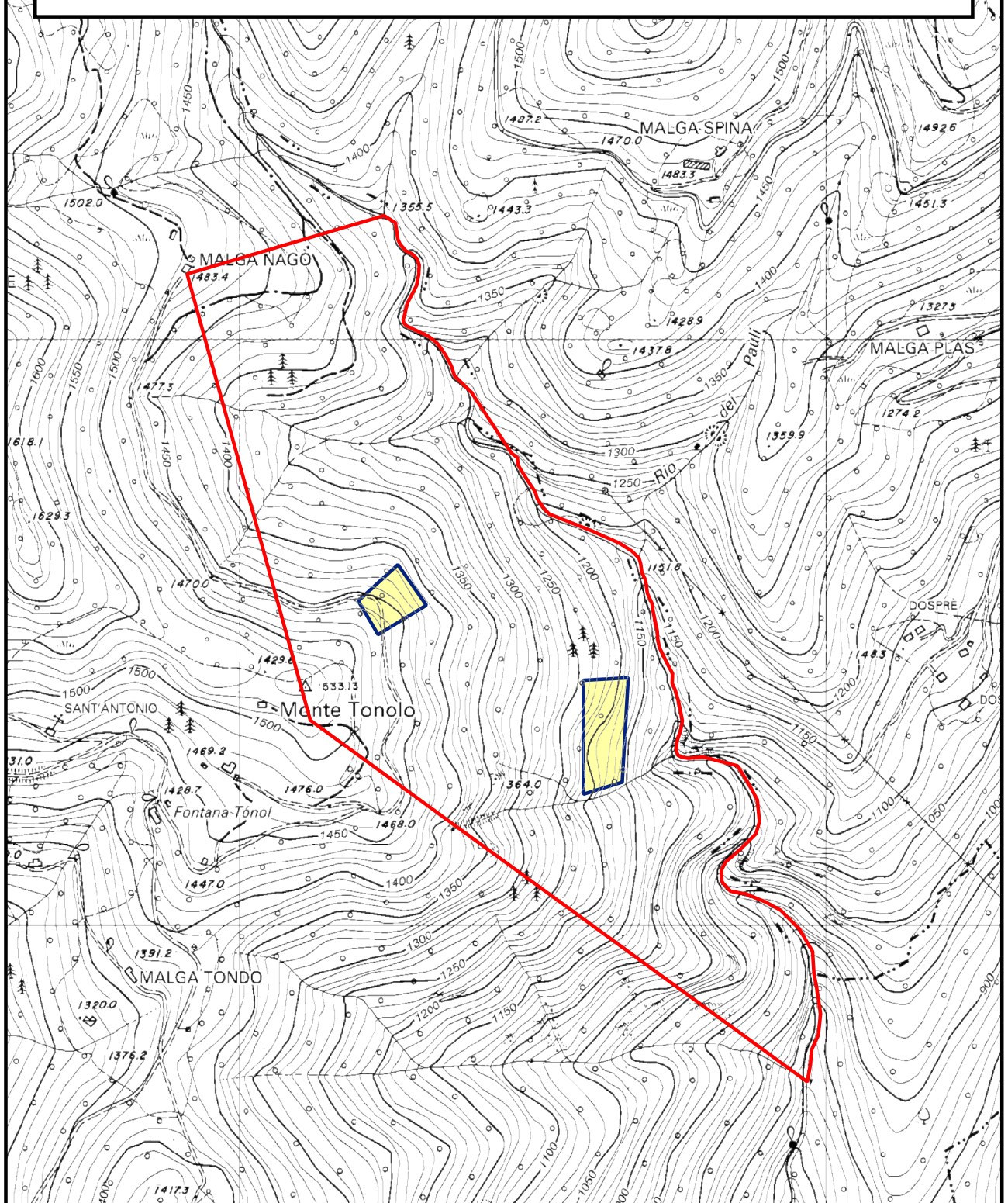
Comune ex concessione: Storo
Ex concessione mineraria: "Tonolo"
Sostanza minerale: barite

Legenda:

perimetro ex concessione
area indicativa zona lavori



Scala 1:10.000





PROVINCIA AUTONOMA DI TRENTO
SERVIZIO MINERARIO

Comune/i ex concessione mineraria:

Tesero - Varena

Denominazione ex concessione mineraria:

Prestavel

- N° pratica archivio: **046**
- Comune/i zona lavori: **Tesero - Varena**
- Sostanza minerale: **Fluorite**
- Estensione area della ex concessione mineraria (ha): **330**
- Tipo di provvedimento: **Decreto Ministro Segretario di Stato**
- N° provvedimento: ----- di data: **06/03/1935**
- Data decorrenza della ex concessione mineraria: **06/03/1935**
- Data scadenza o cessazione della ex concessione mineraria: **24/07/1987**
- Ultimo concessionario: **Società Prealpi Mineraria S.p.A.**
- Tipo di roccia incassante: **Porfido**
- Tipo di giacimento: **Filoniano**
- Metodo di coltivazione: **Sotterraneo con ripiena**
- Esistenza in archivio dei piani dei lavori: **Si**
- Scala del piano dei lavori: **1:1000**
- Caratteristiche del piano dei lavori: **Planimetria dei sotterranei con sezioni**
- Data ultimo aggiornamento del piano dei lavori: **1985**

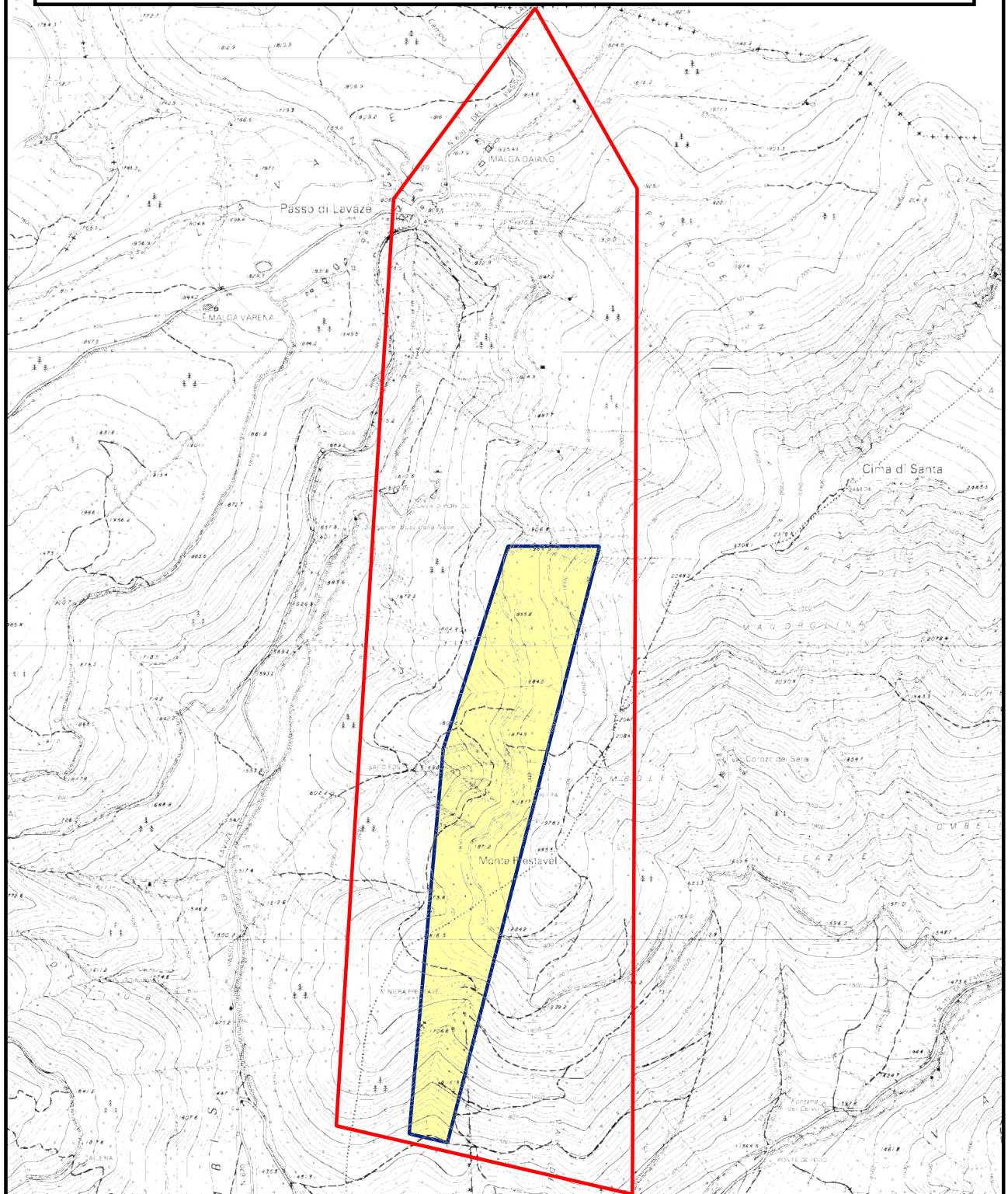
Comuni ex concessione: Tesero - Varena
Ex concessione mineraria: "Prestavel"
Sostanza minerale: fluorite

Legenda:

perimetro ex concessione
area indicativa zona lavori



Scala 1:20.000





PROVINCIA AUTONOMA DI TRENTO
SERVIZIO MINERARIO

Comune/i ex concessione mineraria:

Trento

Denominazione ex concessione mineraria:

Agli Orti

- N° pratica archivio: **0.19**
- Comune/i zona lavori: **Trento**
- Sostanza minerale: **Barite**
- Estensione area della ex concessione mineraria (ha): **216**
- Tipo di provvedimento: **Decreto Ministro Segretario di Stato**
- N° provvedimento: ----- di data: **06/06/1951**
- Data decorrenza della ex concessione mineraria: **06/06/1951**
- Data scadenza o cessazione della ex concessione mineraria: **05/06/1971**
- Ultimo concessionario: **C. Maffei & C.**
- Tipo di roccia incassante: **Calcere**
- Tipo di giacimento: **Lenticolare**
- Metodo di coltivazione: **Sotterraneo per vuoti**
- Esistenza in archivio dei piani dei lavori: **Si**
- Scala del piano dei lavori: **1:2000**
- Caratteristiche del piano dei lavori: **Vari Piani**
- Data ultimo aggiornamento del piano dei lavori: **1966**

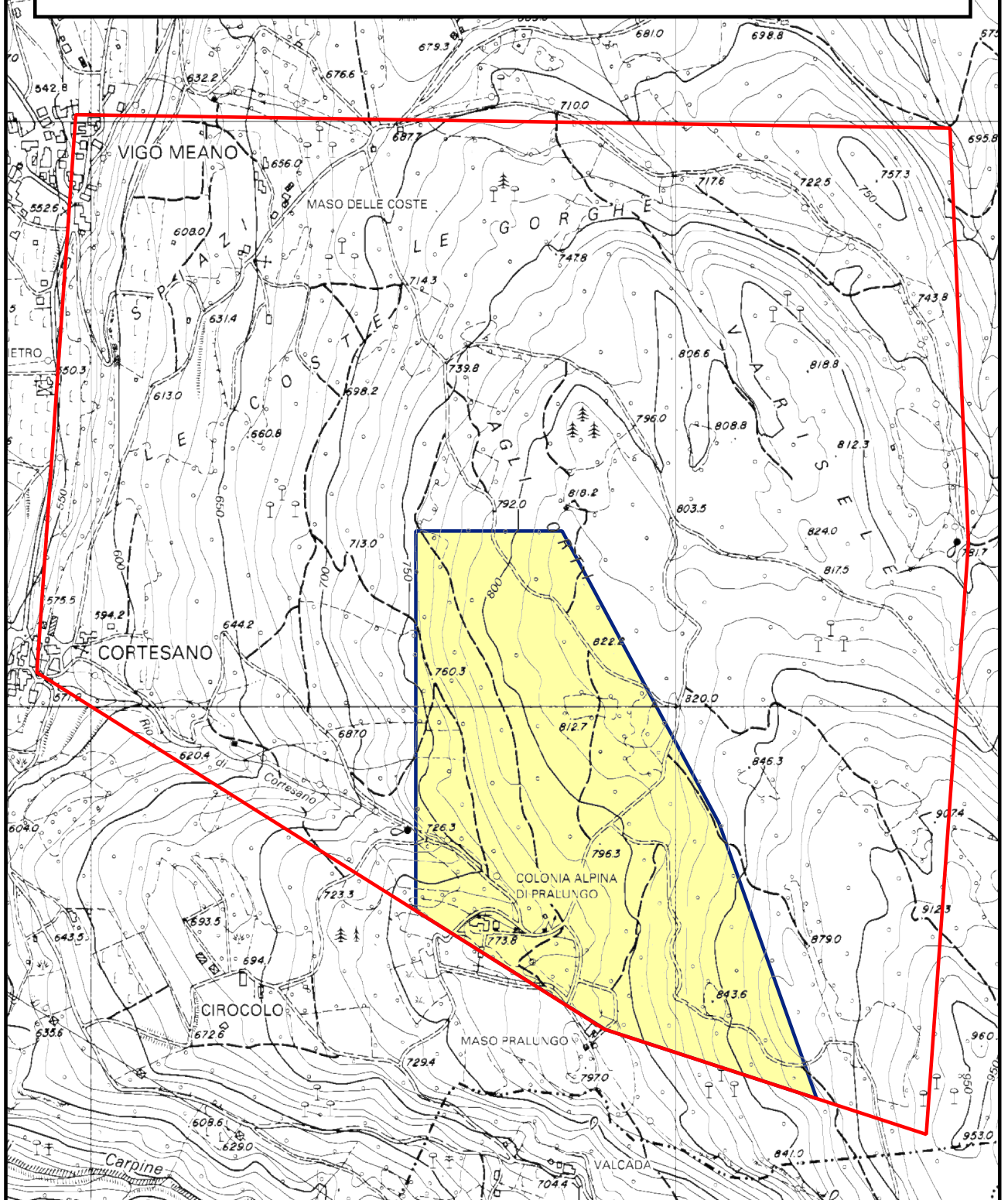
Comune ex concessione: Trento
Ex concessione mineraria: "Agli Orti"
Sostanza minerale: barite

Legenda:

perimetro ex concessione
area indicativa zona lavori



Scala 1:10.000





PROVINCIA AUTONOMA DI TRENTO
SERVIZIO MINERARIO

Comune/i ex concessione mineraria:

Vignola Falesina

Denominazione ex concessione mineraria:

Vignola

- N° pratica archivio: **027**
- Comune/i zona lavori: **Vignola Falesina**
- Sostanza minerale: **Fluorite**
- Estensione area della ex concessione mineraria (ha): **101**
- Tipo di provvedimento: **Decreto Presidente Giunta Regionale**
- N° provvedimento: **42** di data: **04/07/1953**
- Data decorrenza della ex concessione mineraria: **04/07/1953**
- Data scadenza o cessazione della ex concessione mineraria: **16/05/1980**
- Ultimo concessionario: **Società Fluormine S.p.A.**
- Tipo di roccia incassante: **Porfido**
- Tipo di giacimento: **Filoniano**
- Metodo di coltivazione: **Sotterraneo per vuoti**
- Esistenza in archivio dei piani dei lavori: **Si**
- Scala del piano dei lavori: **1:500**
- Caratteristiche del piano dei lavori: **Planimetria dei sotterranei**
- Data ultimo aggiornamento del piano dei lavori: **31/12/1970**

Comune ex concessione: Vignola Falesina
Ex concessione mineraria: "Vignola"
Sostanza minerale: fluorite

Legenda:

perimetro ex concessione
area indicativa zona lavori



Scala 1:20.000

